



L'Est parisien, territoire de projets

Un axe à reconquérir: l'autoroute A4

22 Juin 2010



-
- **Présentation de l'ACTEP** p. 3
Un projet de territoire partagé et des enjeux de mobilité
Des axes structurants
 - **Enjeux autour d'une transformation de l'axe autoroutier A4**p. 7
Contexte
Enjeux
Objectifs
 - **Des expériences d'autoroutes supportant des transports en commun**..... p. 12
Les propositions issues de la consultation sur le Grand Paris
Exemples d'Istanbul et Johannesburg
 - **Des expériences d'autoroutes transformées, requalifiées** p. 15
Les propositions issues de la consultation sur le Grand Paris
Gran Via à Barcelone
Boulevard Octavia à San Francisco
 - **L'Est parisien dans le Cluster de la Ville durable** p. 21
Un axe de mobilité durable: l'A4 transformée en avenue métropolitaine



1. Présentation de l'ACTEP

1. Présentation de l'ACTEP



Créée en 2000, l'Association des Collectivités Territoriales de l'Est parisien (ACTEP) regroupe 16 collectivités territoriales : **14 communes** (3 en Seine-Saint-Denis et 11 en Val-de-Marne) et les **Conseils généraux de la Seine-Saint-Denis et du Val-de-Marne**.

Les élus de l'ACTEP souhaitent **renforcer l'attractivité et le développement économique du territoire**.

Sa particularité est de regrouper par-delà les frontières administratives et les clivages politiques, seize élus animés par la volonté de construire en commun une dynamique de développement harmonieuse, concertée au bénéfice des **462.000 habitants** de l'Est parisien.

Originale par sa **dimension interdépartementale**, la démarche de l'ACTEP est exemplaire et innovante.

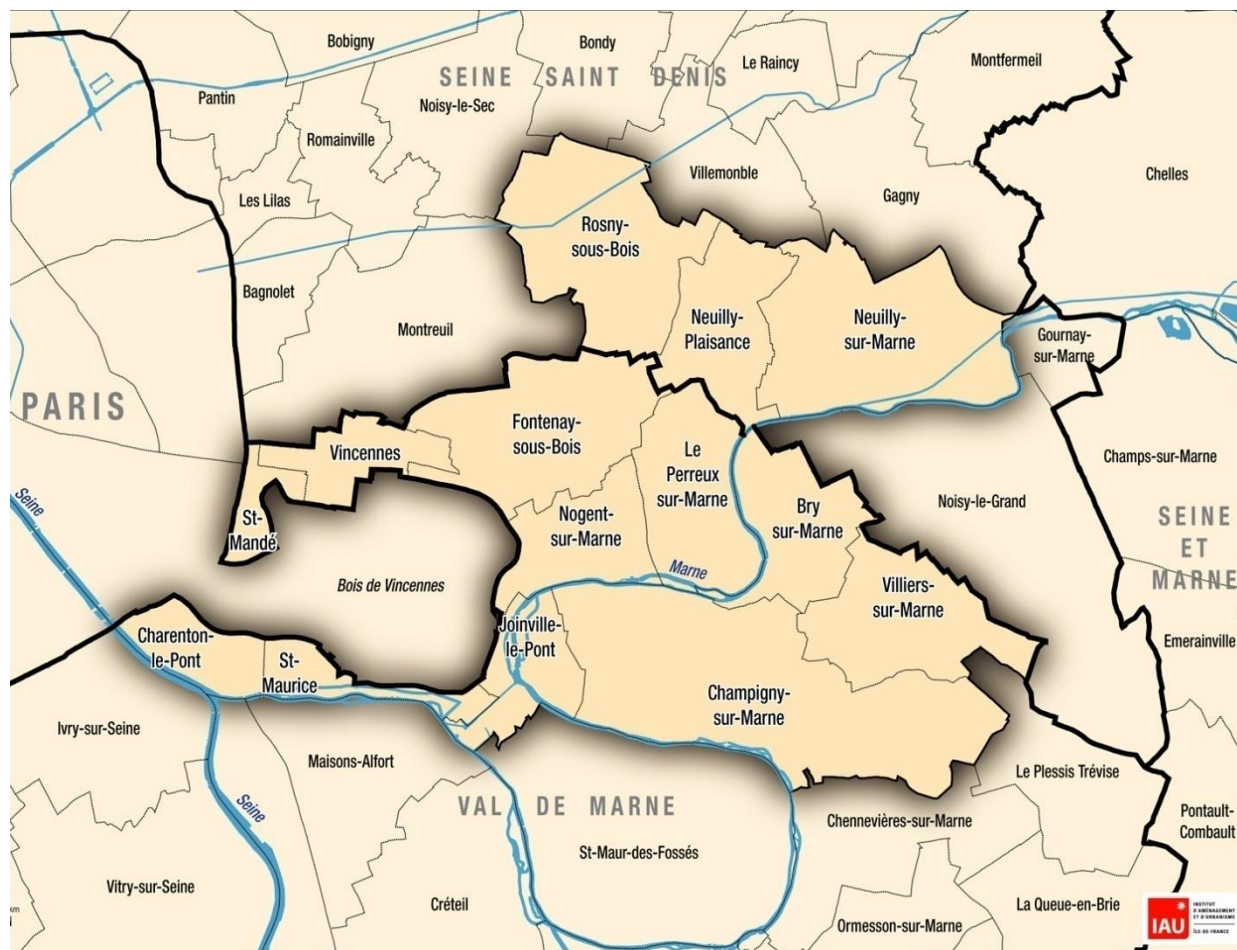


Illustration : Projet de territoire de l'ACTEP. 2010. IAU

1. Projet de territoire de l'ACTEP: des enjeux de mobilité...

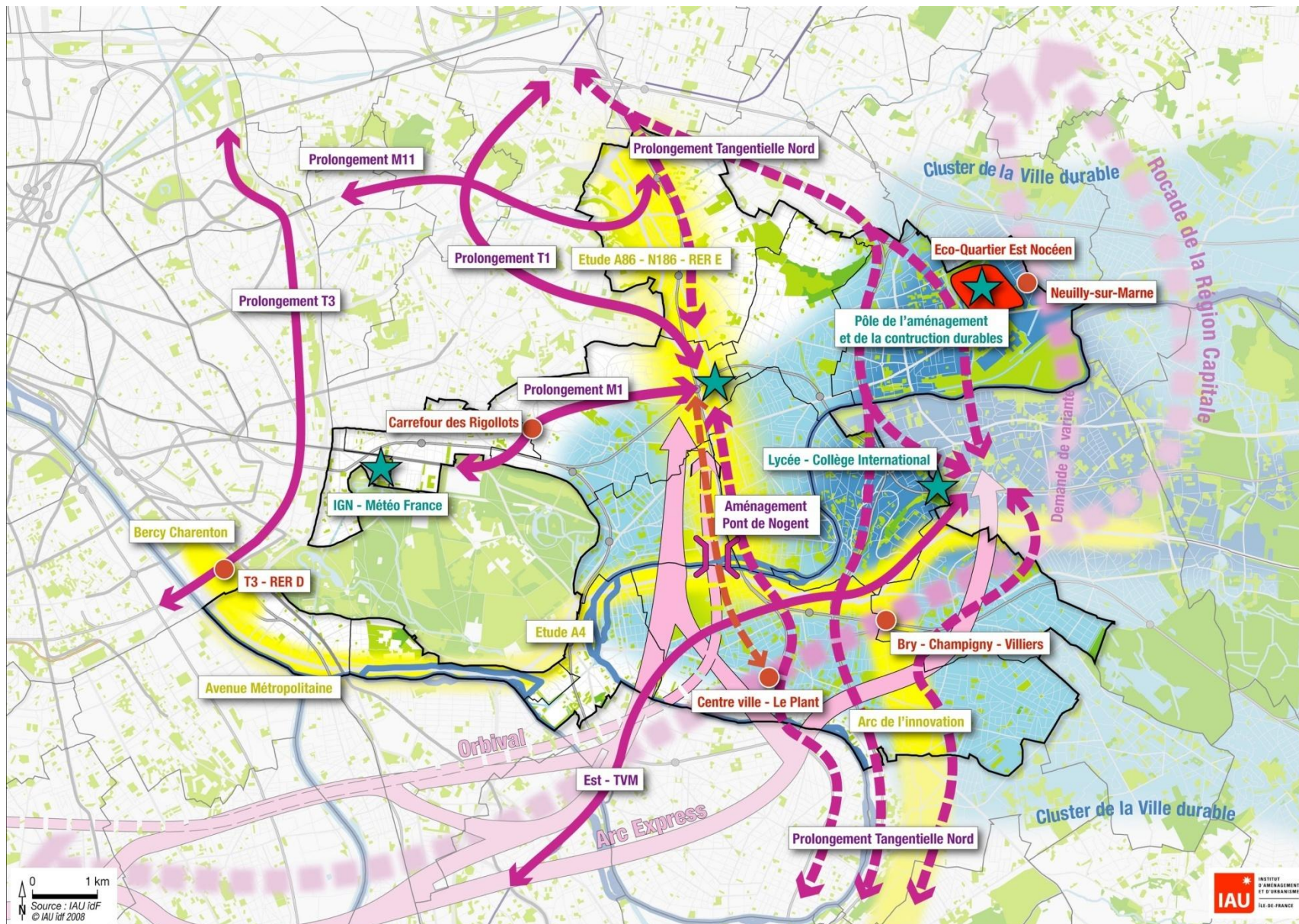


Illustration : Projet de territoire de l'ACTEP. 2010. IAU

1. Un territoire structuré autour d'axes autoroutiers dont A4



Entre canal de l'Ourcq et la nationale 4, le territoire de l'Est parisien, structuré par trois axes :

- A4,
- A86,
- Nationale 34.

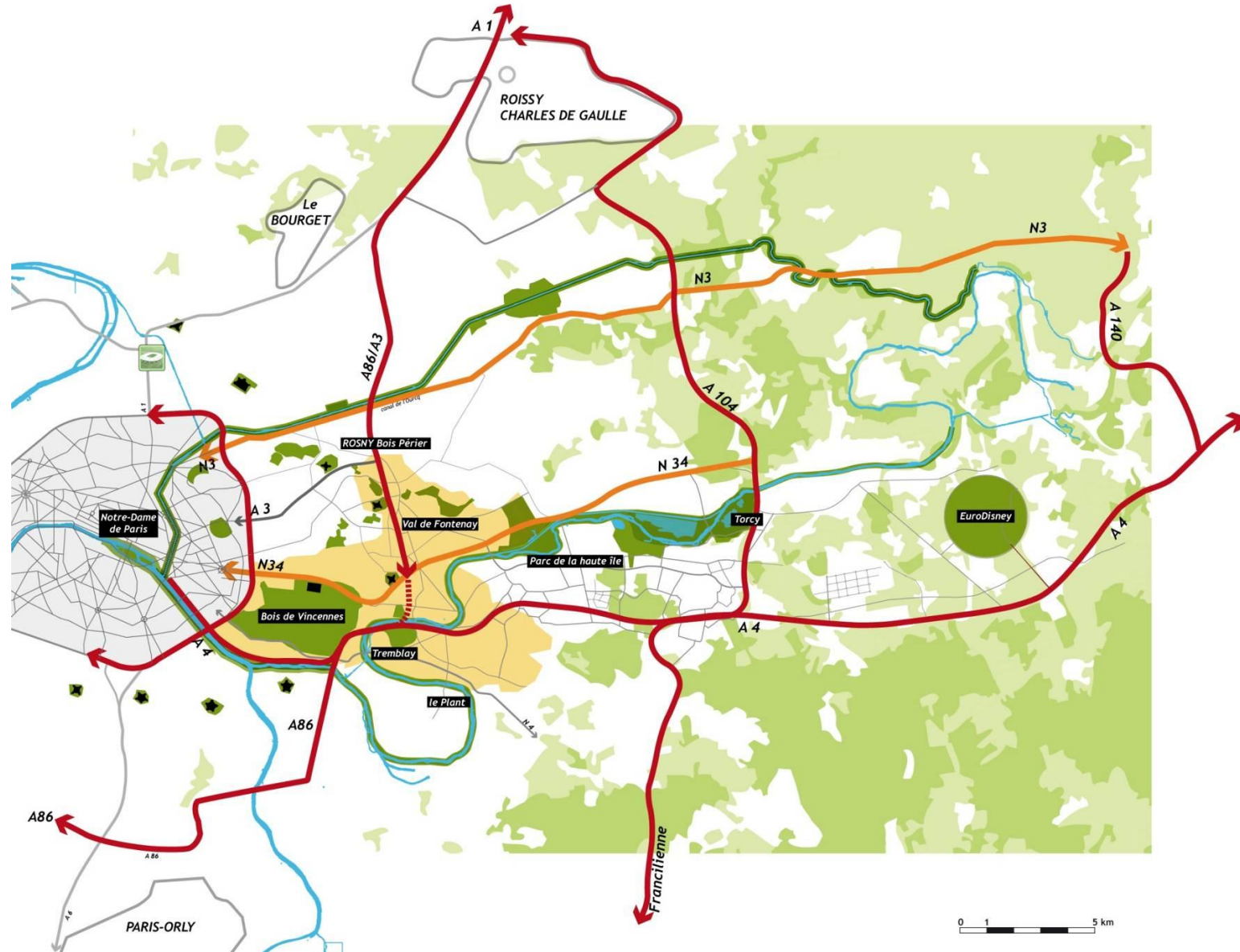


Illustration : Etude A86/N186/RERE. 2010. Agence SEURA



2. Enjeux autour d'une transformation de l'axe autoroutier A4 en avenue métropolitaine.



Le territoire de l'ACTEP possède une armature urbaine structurée autour d'axes autoroutiers qui sont moins des axes de développement économique que des coupures urbaines et paysagères.

- **Une hypothèse d'évolution des mobilités et une nécessaire recherche de la ville compacte ont conduit à envisager une mutation de ces infrastructures.**

Le projet d'étude propose une démarche de reconquête en plusieurs phases permettant d'imaginer un projet urbain intégrant l'infrastructure routière comme vecteur de développement urbain.



- **Un segment autoroutier identifié dans la consultation internationale (groupe Descartes)**
- **Des acteurs rencontrés par l'ACTEP avec un consensus sur la nécessité de travailler au devenir de l'A4 : Paris, CG 77, STIF, EPAMARNE, Paris Métropole, Préfet de Région, DRE :**
- **Des questions en suspens:**
 - **Question juridique : Modification du statut autoroutier: vitesse, accès, implantation d'un transport en commun en site propre.**
 - **des expériences incomplètes (A10) ou à éviter (A1) à prendre en compte**



- **Atténuer les nuisances de l'autoroute**
- **Trouver des solutions alternatives et à court terme aux problèmes des transports en commun**
- **Renforcer l'attractivité économique et résidentielle de l'Ile-de-France : ratio logements / emplois**
- **Favoriser des déplacements « durables »**
- **Participer à la requalification du pôle Bercy / Charenton**
- **Reconquête des infrastructures autoroutières et de leurs abords.**
- **Participer à l'évolution et au rayonnement du Cluster de Développement Durable de la cité Descartes.**

L'Est parisien propose de se constituer en site expérimental. L'autoroute A4 de Marne-la-Vallée / Péage de Coutevraut à la porte de Bercy pourrait devenir la première démarche d'autoroute « autrement » en Ile-de-France.



3. Des expériences d'autoroutes supportant des transports en commun :

- Un principe exploré dans la consultation internationale sur le Grand Paris.**
- Autoroutes supportant des transports en commun: expériences étrangères.**

Les autoroutes, supports de transport en commun:

Un principe exploré dans la consultation internationale sur le Grand Paris



Illustration : Extrait de la contribution de l'équipe Portzamparc à la consultation internationale sur le Grand Paris. 2009.

Contribution de l'équipe Portzamparc à la consultation internationale:
un métro aérien sur le périphérique.

Autoroutes supportant des transports en commun:

expériences étrangères.



Johannesburg



Istanbul

Des voies dédiées aux bus sur autoroutes urbaines : expériences réalisées.

Singapour



Les autoroutes, axes de développement urbain :

Un principe exploré dans la consultation internationale sur le Grand Paris

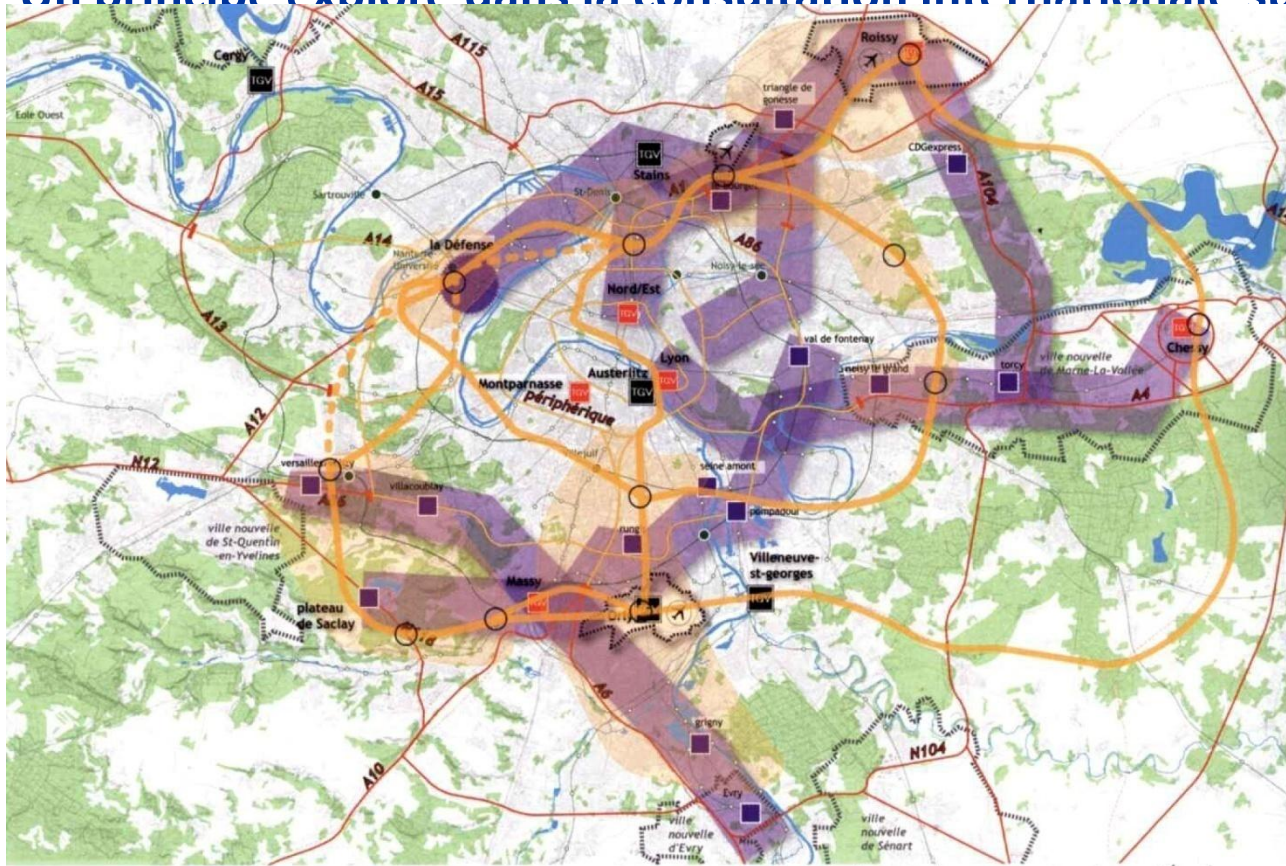


Illustration : Extrait de la contribution du Groupe Descartes à la consultation internationale sur le Grand Paris. 2009.

Contribution de l'équipe Groupe Descartes à la consultation internationale: Une stratégie de segments métropolitains, véritables axes urbains de développement.

Autoroutes urbaines requalifiées, transformées:

expériences internationales.



Une autoroute à niveau, bordée de logements.

Objectifs :

- Maintenir la fonction de circulation
- Réduire les nuisances sonores
- Insérer une nouvelle ligne de tramway.

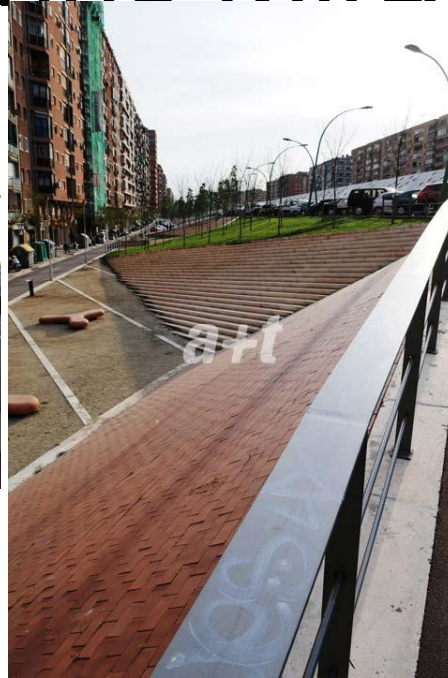


Le projet :

- Création sur **2 km d'un espace public en encorbellement** sur la voirie rapide qui conserve ses caractéristiques.
- Nombreux franchissements créés afin de relier les rives.
- Aménagement d'une **ligne de tramway** sous la couverture créée.
- **Création d'espaces publics** et de stationnement en surface de cette couverture.



Architecte: Enric Miralles. 2003



expériences internationales.



Une autoroute en superstructure, séparant deux quartiers de San Francisco.

Objectifs :

- Démolition du Central Freeway: autoroute urbaine en superstructure.
- Maintien de la distinction des circulations de transit régional et d'une desserte locale
- Relier des tissus urbains isolés.

- Création de voies centrales (2X2) dédiées à la circulation de transit et de voies latérales intégrant du stationnement pour la desserte locale.
- Construction d'immeubles sur une partie des emprises foncières libérées.
- Création de nouveaux espaces publics dédiés à la circulation des vélos, piétons et TC.

Boulevard Octavia à San Francisco.

Urbanistes: Allan B. Jacobs et Elizabeth Mac Donald.





**L'Est parisien dans le Cluster de la Ville durable,
au cœur de la métropole.**

***L'A4, une avenue métropolitaine : un axe de
mobilité durable.***

Aujourd'hui, une infrastructure qui génère ruptures et nuisances





A4, une avenue métropolitaine : un axe urbain de mobilité durable.

Un site expérimental : l'autoroute A4 de Marne-la-Vallée à la porte de Bercy

L'autoroute A4 est une radiale importante dans la métropole parisienne.

Le développement du Cluster de la Ville durable le long de cet axe est l'occasion d'une réflexion sur les « mobilités durables ».

L'ACTEP a pour projet de conduire une étude sur la transformation de l'autoroute A4 en « avenue métropolitaine » de Marne-la-Vallée à la Porte de Bercy.

Une étude en partenariat avec les territoires voisins

Cette avenue métropolitaine a pour échelle de projet un territoire plus vaste que le périmètre de l'ACTEP. Cette étude sera engagée grâce à une dynamique de projet et à une coopération étroite avec les territoires limitrophes de l'Est parisien.

- o Suppression de la bande d'arrêt d'urgence,
- o Réduction de la vitesse,
- o Développement de transports en commun innovants,
- o Reconquête urbaine des talus et délaissés,
- o Valorisation du foncier disponible au niveau des délaissés, réduction de l'emprise des échangeurs.
- o Construction sur les rives de l'avenue, nouveaux espaces publics...
- o Elaborer des systèmes de rabattement
- o Créer des parkings
- o Inventer des tarifs uniques : Parking, rabattement, TSCP A4, transports parisiens



Conclusion

- Etablir un dossier complet
- Etre labellisé projet « Paris Métropole »
- Conduire une étude
- Impliquer les habitants

L'A4, un axe à reconquérir

