



# **CASERNE DE REUILLY**

## **REUNION PUBLIQUE**

15 janvier 2015



## Ordre du jour

- Rappel des enjeux
- Les actions menées en 2013/2014
- La conception du projet
- Les rencontres avec le public
- Le calendrier prévisionnel
- Questions / réponses / échanges



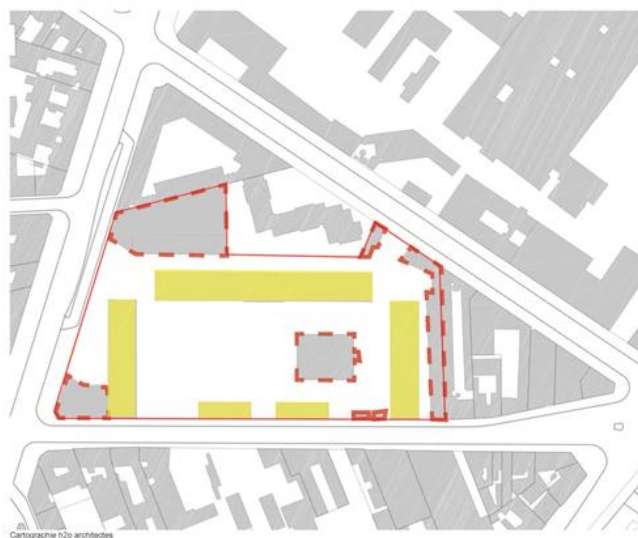
## Première partie : Rappel des enjeux



## Rappel des enjeux

### Zoom sur la réunion publique n°1 (25 novembre 2013)

La Caserne Reuilly – plan des existants :  
Conservation et restructuration des bâtiments historiques



Escalier monumental du bâtiment C



Place d'armes, bâtiments A et B



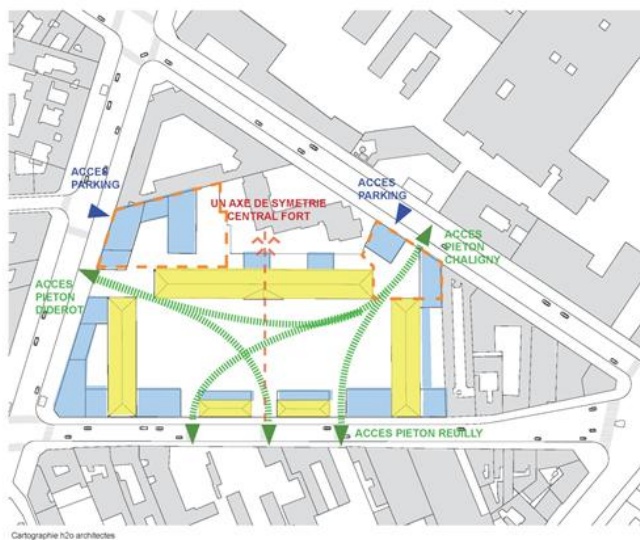
Pavillons d'entrée

Projet d'aménagement de la caserne de Reuilly – Paris 12<sup>ème</sup>

## Rappel des enjeux

### Zoom sur la réunion publique n°1 (25 novembre 2013)

La caserne Reuilly – plan état projeté :  
un îlot ouvert, traversant et réservé aux circulations douces



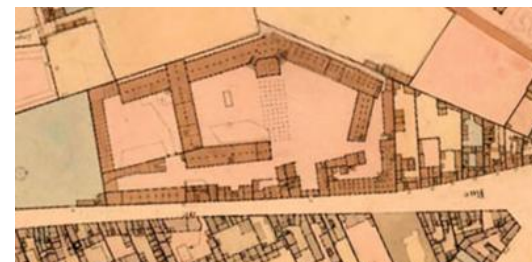
Projet d'aménagement de la caserne de Reuilly – Paris 12<sup>ème</sup>

## Rappel des enjeux

### Un lieu chargé d'histoire



Cadastré Napoléonien - Sources : Internet



## Rappel des enjeux

### Optimisation foncière du site tout en préservant sa qualité urbaine

- ❑ Un projet rendu possible par la loi ENL
- ❑ Un lieu ouvert sur le quartier et traversant
- ❑ De nouvelles liaisons urbaines et espaces publics de grandes qualités
- ❑ La mise en valeur du patrimoine existant
- ❑ La construction de logements, équipements et activités :
  - Un site dédié au logement locatif : 600 logts environ
    - 50 % de logts sociaux, familiaux et étudiants (LS 50 %)
    - 20 % de logts familiaux à loyers maîtrisés
    - 30% de logts à loyers libres encadrés

#### Des équipements publics :

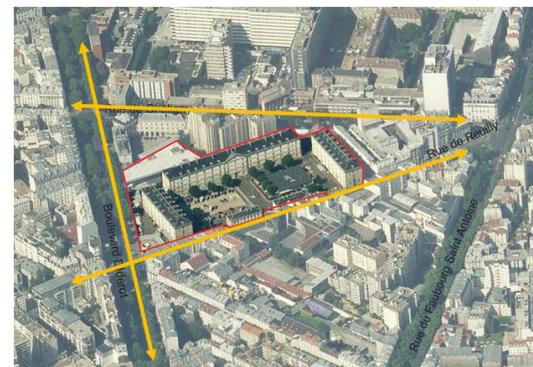
- 1 crèche
- 1 jardin ouvert au public

#### Du service public :

- Le CIRFA

#### Des activités :

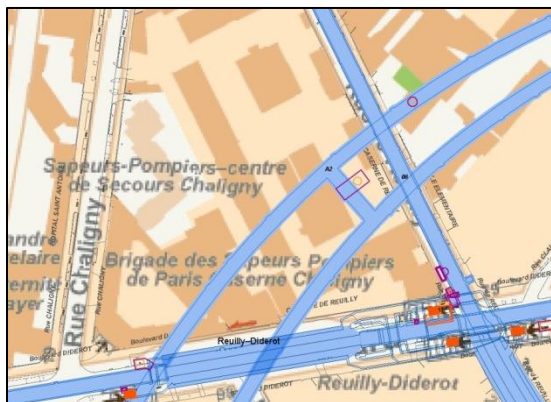
- Commerces, activités
- Ateliers d'artistes
- Locaux associatifs



## Rappel des enjeux

### Les spécificités majeures du site

- ❑ **PLU : LS 50**
- ❑ **Configuration de la parcelle donnant sur 3 voies routières**
- ❑ **Traversé par les voies du RER + 1 puits de construction + cerné par le métro L1 et L8**
- ❑ **Forte pollution notamment au mercure**
- ❑ **40 000 m<sup>2</sup> SHON en projet = étude d'impact**
- ❑ **Présence d'un couple de faucons crécerelles**







## Deuxième partie : les actions menées en 2013/2014



## Les actions menées en 2013 / 2014

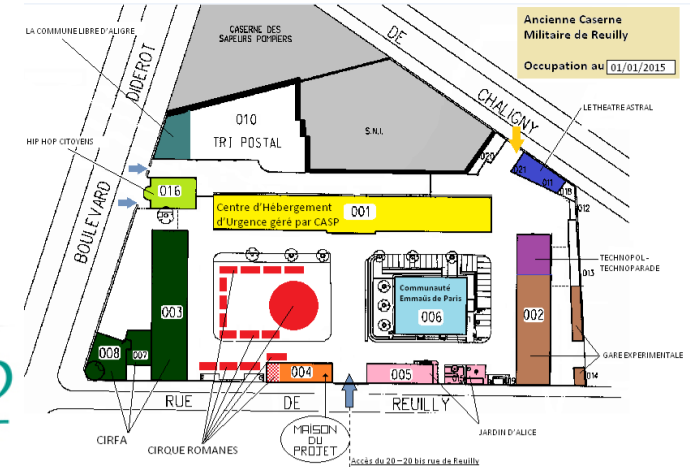
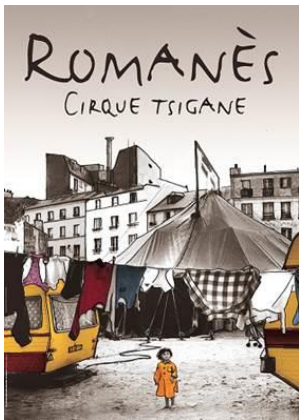
### De l'acquisition du site à la sélection des architectes

- ❑ Signature de l'acte d'acquisition
- ❑ Désignation de la MOE Urbaine (dialogue compétitif)
- ❑ Elaboration du schéma d'aménagement, des lots et fiches de lots
- ❑ Le lancement de l'étude d'impact
- ❑ Désignation des 6 équipes MOE (procédure négociée)
- ❑ Lancement des ateliers de conception avec les MOE
- ❑ L'aménagement de la Maison du Projet / concertation
- ❑ Gestion du site en période transitoire : ouverture du site au public et associations



## Les actions menées en 2013 / 2014

### L'occupation temporaire du site





## Troisième partie : la conception du projet



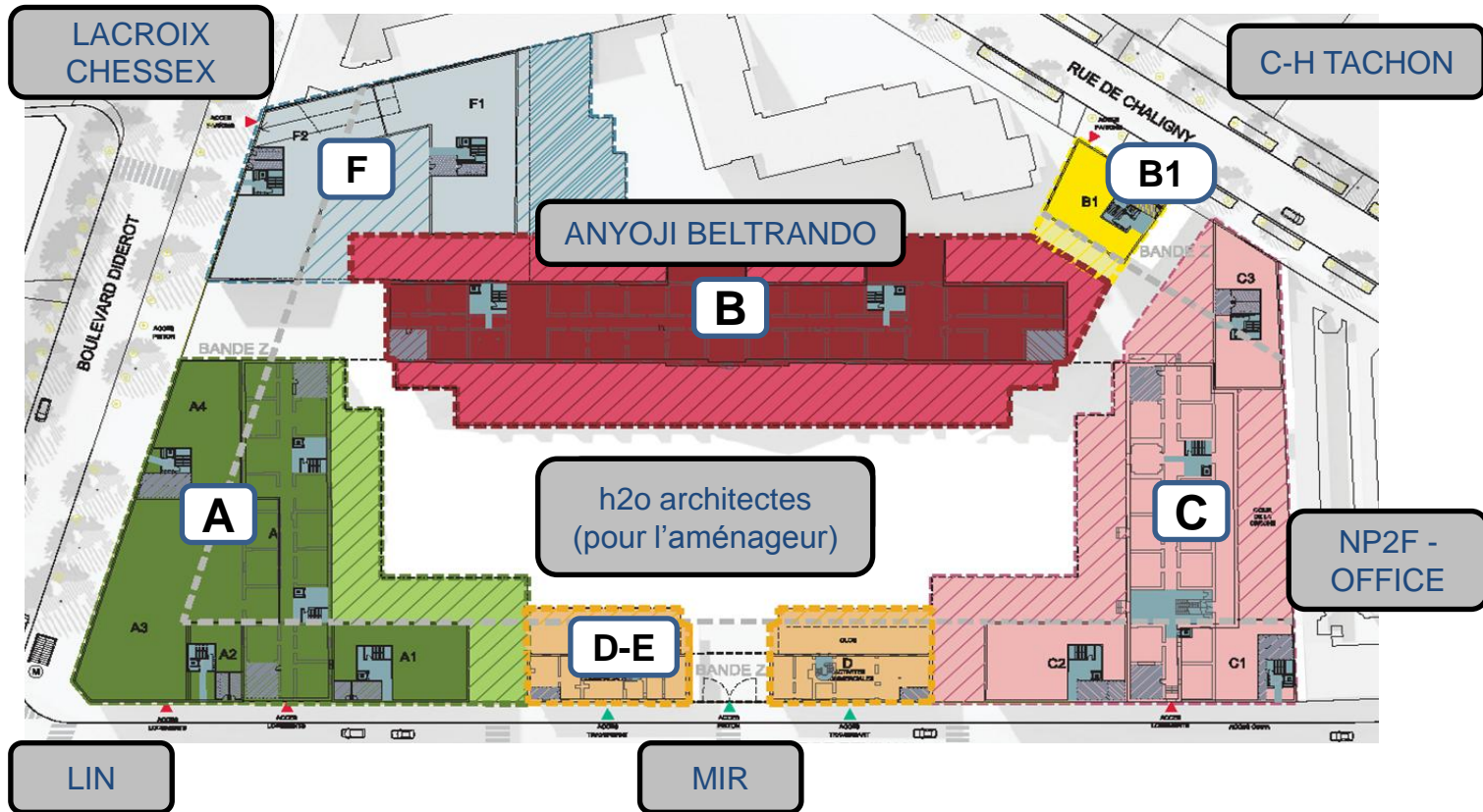
## La conception du projet

### Les objectifs

- ❑ Des logements familiaux sociaux, des logements spécifiques, des logements locatifs à loyer libre,
- ❑ Des ateliers d'artistes, locaux associatifs, des commerces de proximité,
- ❑ Des espaces partagés,
- ❑ Des innovations sociales / techniques :
  - Développement durable (bâtiments plan climat, certifications Cerqual),
  - Choix des matériaux,
  - Innovations thermiques,
  - Evolution dans la qualité des usages,
  - Modes de gestion alternatifs

## La conception du projet

### Les lots et la sélection des équipes de maitrise d'oeuvre



## La conception du projet

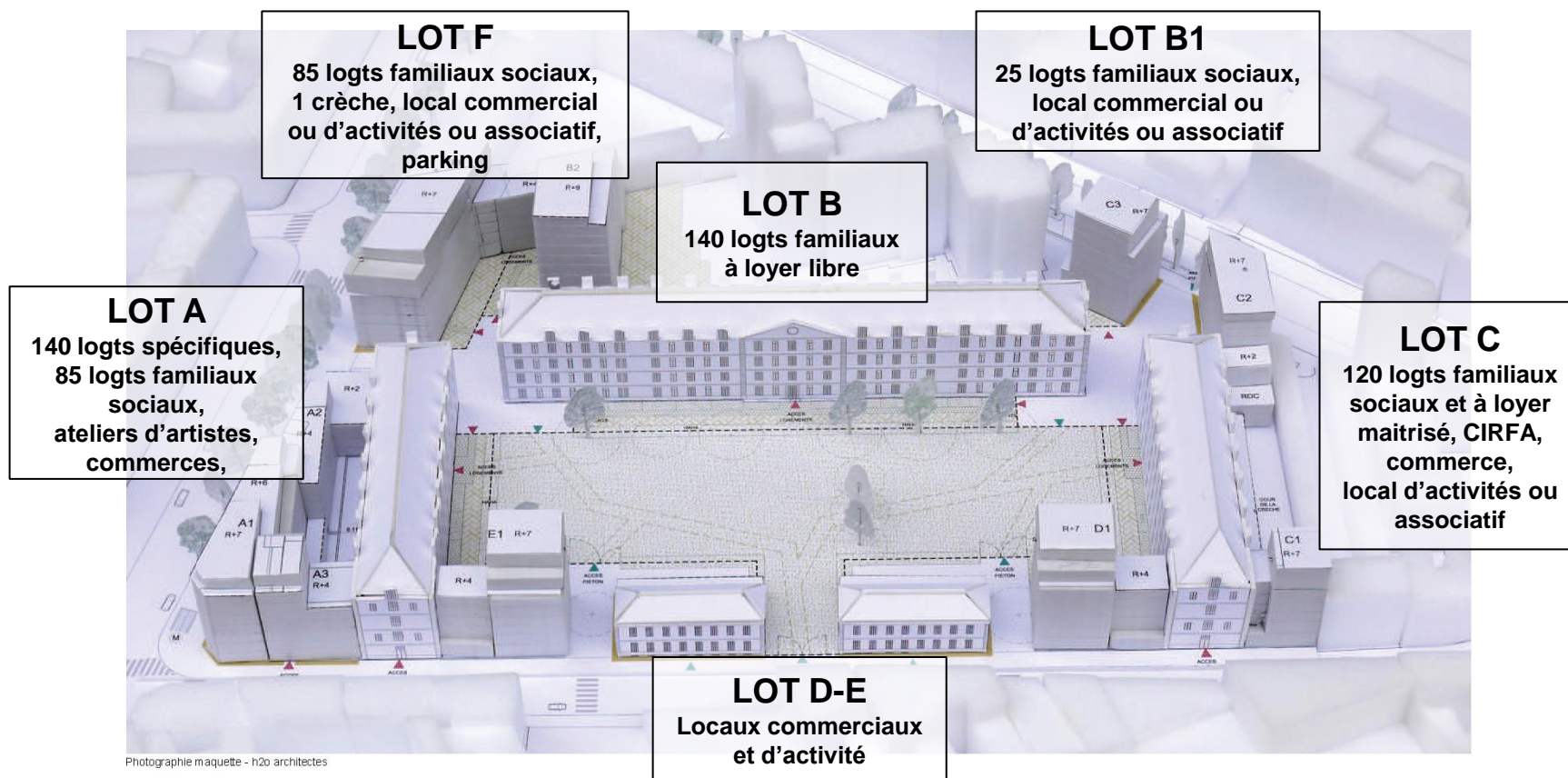
### Les ateliers avec les équipes de maîtrise d'oeuvre

- ❑ De septembre 2014 à novembre 2015 de la phase **ESQUISSE** aux **DCE**
- ❑ Des **matinées thématiques** avec l'accueil d'intervenants extérieurs : ABF, Services de la Ville, Semaest, CROUS, ...
- ❑ Des **après-midi de travail** entre équipes



## La conception du projet

### Les spécificités urbaines, architecturales et objets programmatiques







## La conception du projet

### Photos de la maquette





## La conception du projet

### Photos de la maquette





## La conception du projet

### Photos de la maquette





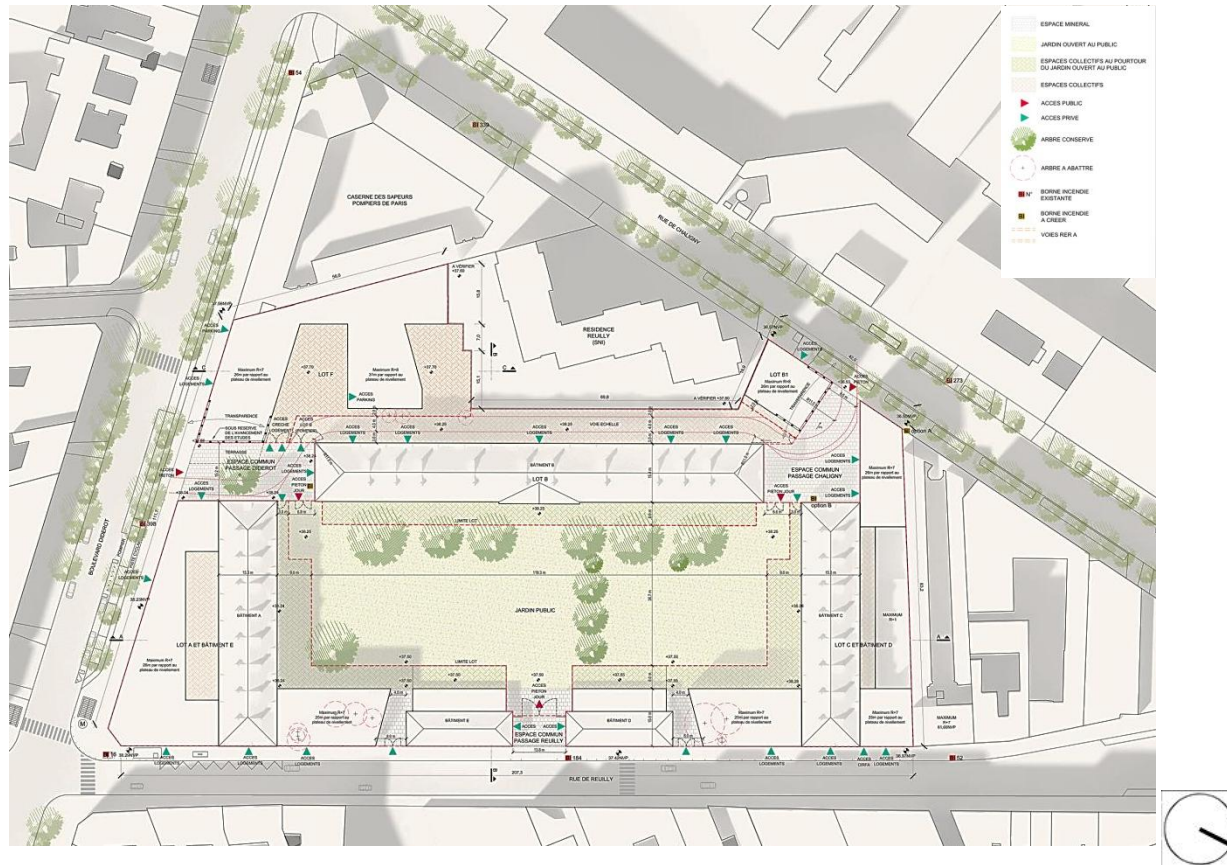
## La conception du projet

### Photos de la maquette



## La conception du projet

### Le plan masse projet



## La conception du projet

### Références du jardin



Berlin - Tilla Durieux Parc - DS Landscape Architects



Bruges - Beguinage - Ten Wijngaerde - XVI



Munich



Edinburgh - Brunsfield links



## La conception du projet

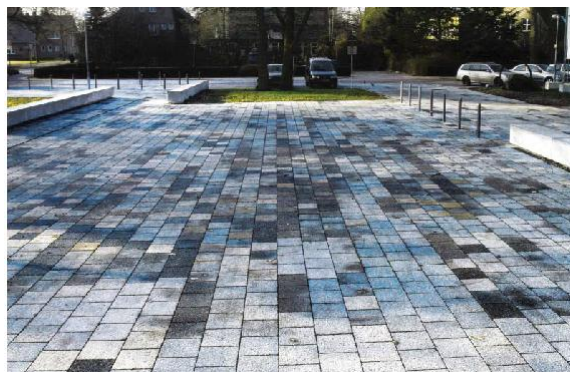
### Références des places



Elsassertor-officebuilding – Basel, Günther Vogt



Bregenz festspielhaus - Günther Vogt



Hutterreimann-Cejka-Nordhorn



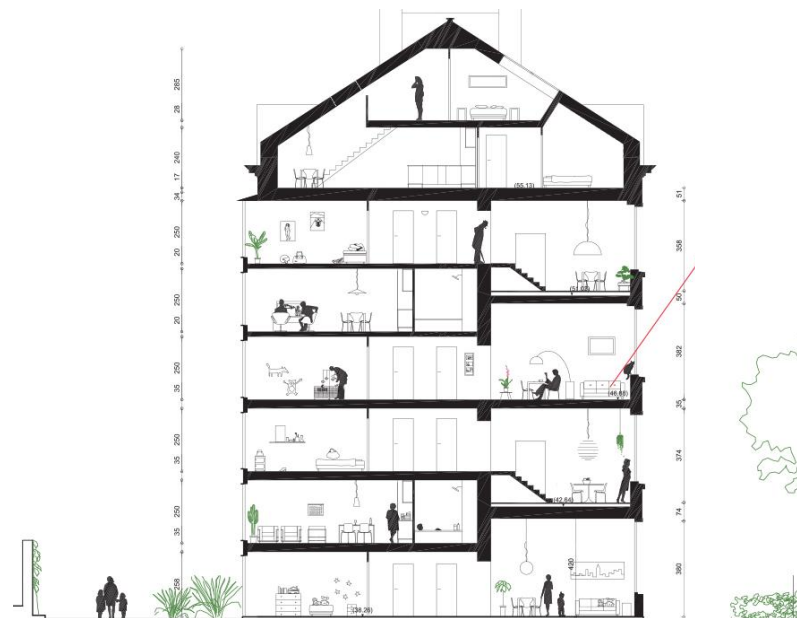
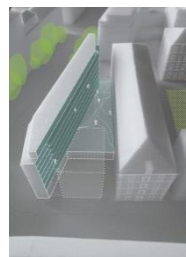
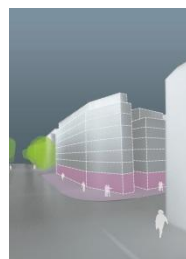
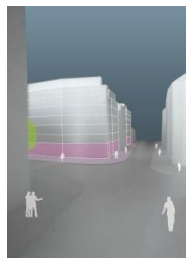
Parvis du Mudam, Luxembourg, Michel Desvigne

## La conception du projet

### Intentions architecturales



LOT A



LOT B







## La conception du projet

### Intentions architecturales



LOGEMENT T4



LOGEMENT T3



LOT C

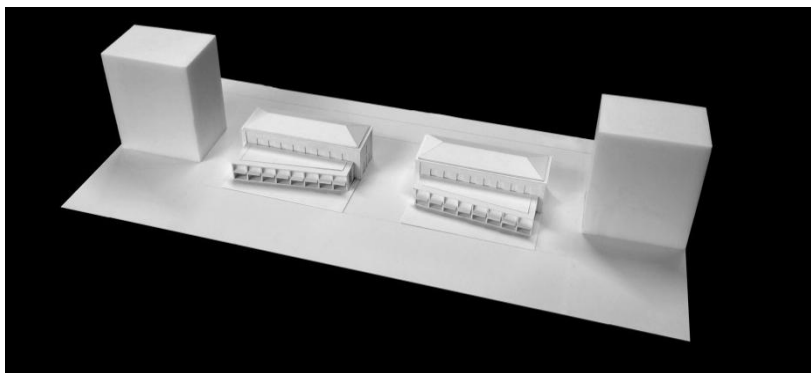
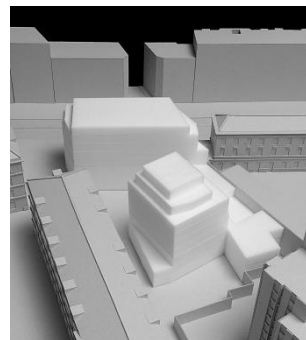


LOT B1

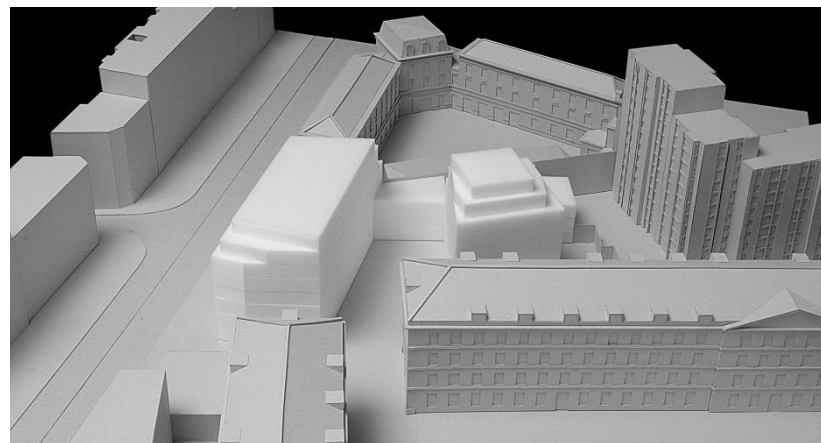


## La conception du projet

### Intentions architecturales



LOT D-E



LOT F



## La conception du projet

### Références architecturales



Hollande, Kcap - logements étudiants



Paris, Ch. Tachon – Logements collectifs



Allemagne, Bruno Fioretti Marquez – Logements



Suisse, Valério Olgiati – Logements collectifs Zug Schleife



## La conception du projet

### Références architecturales



Lisbonne, Siza



Amsterdam, Kollhoff



London, Caruso St John - Chiswick House Cafe



Allemagne, Chipperfield



Lisbonne, Siza – Logements



Belgique, Hans Verstuyft – Hopital





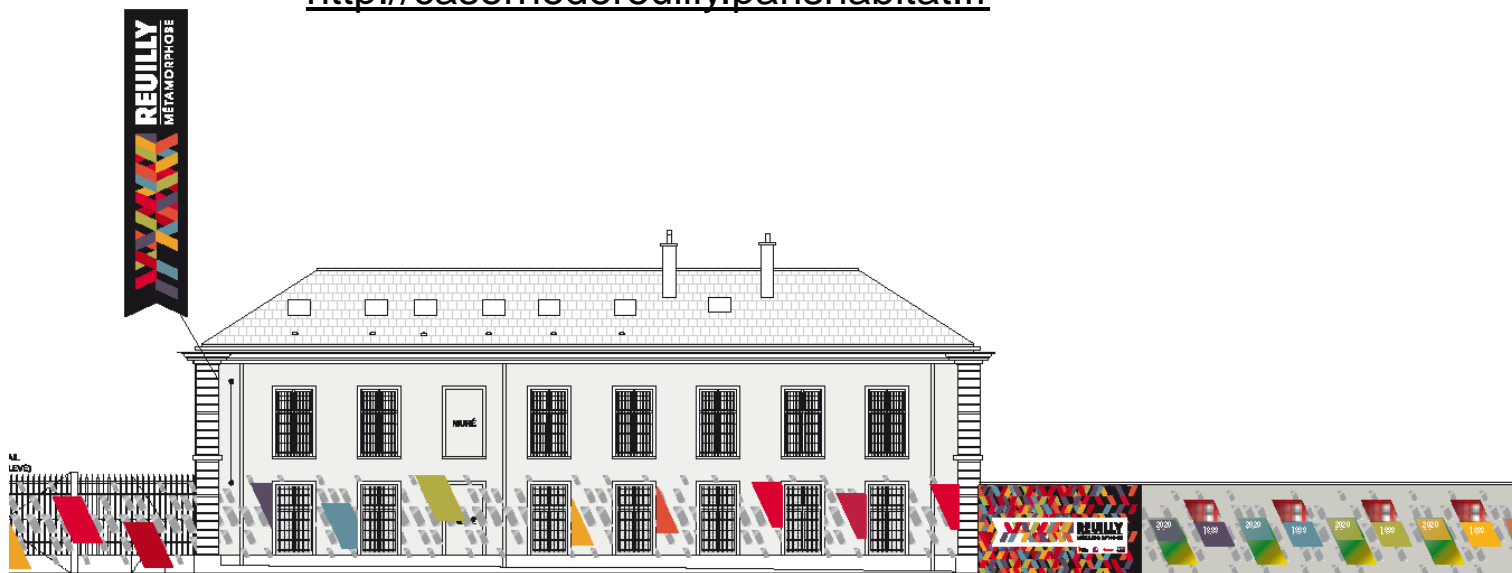
## Quatrième partie : les rencontres avec le public



## Les rencontres avec le public

### La communication autour du projet

- ❑ Une identité visuelle pour le projet
- ❑ Une signalétique d'information sur le mur d'enceinte
- ❑ Un site internet dédié pour recueillir vos remarques et vous informer :  
<http://casernedereuilly.parishabitat.fr>



## Les rencontres avec le public

### La Maison du projet

- ❑ Ouverture début janvier 2015
- ❑ Inauguration de la Maison du Projet et de l'exposition : 4 février 2015
- ❑ Des journées d'accueil du public
  - Mercredi 21 janvier de 14h à 19h
  - Vendredi 30 janvier de 14h à 18h
  - Lundi 16 février de 9h à 12h30
  - Mercredi 25 février de 14h à 18h
  - Vendredi 6 mars de 14h à 18h
  - Lundi 16 mars de 9h à 12h30
  - Dates ultérieures à venir...
- ❑ Lieu d'animation en lien avec le Conseil de Quartier, d'expositions temporaires, de présentation de la maquette, de rencontres avec les équipes de Paris Habitat et de maîtrise d'œuvre



## Les rencontres avec le public

### L'animation et l'implication des riverains autour du projet

- ❑ Ateliers thématiques (jardin, places, occupation rez-de-chaussée, ...) avec le Conseil de quartier et les acteurs du quartiers
- ❑ Restitution à l'ensemble des habitants lors de réunions publiques,
- ❑ Animations à la Maison du Projet avec le jeune public en lien avec les établissements scolaires,
- ❑ Ateliers de présentation animés par les architectes de différents lots,
- ❑ Organisation de visites découverte du site de la Caserne







## Cinquième partie : le calendrier prévisionnel



## Le calendrier prévisionnel

### Du programme

- Phase conception et études : de septembre 2014 à fin 2015
- Dépôt du permis d'aménager : 31 décembre 2014
- Dépôt des permis de construire : mi 2015
- Travaux de démolition, désamiantage : à partir de septembre 2015
- Travaux : à partir de mi 2016

### Des rencontres avec le public

- Réunions avec le Conseil de Quartier Jardin de Reuilly : à partir de mi 2014
- Maison du projet : 2015 - 2016
- Enquête publique : mi 2015
- Réunion publique n°3 : début 2016



## Sixième partie : Questions /réponses/ Echanges



## Questions / réponses / échanges

