

# Formation à la grille IOP – Versailles 31 janvier 2012



Association des Villes  
pour la Propreté Urbaine

## Objectifs opérationnels de l'AVPU

### L'AVPU gère la grille des IOP (indicateurs objectifs de la propreté)

- définit, diffuse, modifie, promeut la grille des IOP
- valide les résultats des grilles
- regroupe et analyse les résultats
- définit des référentiels en établissant des moyennes, des médianes, ...
- rend compte auprès de chaque adhérent de ses résultats

L'AVPU s'engage à la confidentialité des résultats des grilles de chaque adhérent.

Chaque adhérent reste libre de communiquer sur ses résultats et sur l'analyse faite par l'AVPU

# Objectifs opérationnels de l'AVPU

## L'AVPU anime la réflexion des clubs AVPU

actuellement :

- Club marché
- Club mégots

L'AVPU proposera des « boîtes à outils » pour les problématiques des clubs

- outils de communication commun
- courriers type
- méthodologie pour associer les prescripteurs

# Objectifs opérationnels de l'AVPU

## L'AVPU promeut la démarche des collectivités pour la propreté urbaine

- auprès des associations d'élus et représentants de la fonction territoriale
  - AMF, éco-maires,
  - AITF,
- auprès des acteurs de l'environnement et de la propreté
  - Eco emballages, etc.

# Formation à la grille IOP – Versailles 31 janvier 2012



Association des Villes  
pour la Propreté Urbaine

# Les indicateurs objectifs de la propreté

- 1- Mode d'emploi de la grille des Indicateurs de Propreté (IOP)**
- 2- L'analyse de l'AVPU et le retour auprès des adhérents**
- 3- Un outil de suivi interne pour la collectivité**

# Les indicateurs objectifs de la propreté

## 1- Mode d'emploi de la grille des Indicateurs de Propreté (IOP)

# La grille IOP : un outil méthodologique

- elle permet d'enregistrer un état « quantitatif » de la non-propreté
- elle permet de mesurer les différents éléments qui participent de cet état
  - petits papiers
  - emballages et journaux
  - verre et les débris de verre
  - mégots
  - déjections canines
  - dépôts sauvages
  - herbes
  - feuilles
  - tags
  - affiches et affichettes
  - souillures adhérentes



# L'utilité de la grille des IOP

## ➤ La grille s'applique sur des typologies de secteurs spécifiques

- commerce
- gare
- mairie
- logements collectifs
- pavillonnaire
- école
- parcs et jardins
- bureaux ou zone industrielle
- site sportif

# L'utilité de la grille des IOP

## ➤ Nombre de sites évalués

- à minima : 1 secteur par typologie ( au moins sur 5 ou 6 typologies différentes : commerce, gare, collectif, pavillonnaire, école, jardin)
- au mieux : 3 secteurs par typologie, soit 15 à 18 évaluations

## ➤ Fréquence des évaluations

- Une fois par mois,
- une fois par trimestre, pour les villes de moins de 20 000 habitants

## ➤ Permanence des évaluations

- Les mêmes sites sont évalués tout au long de l'année (soit 12 évaluations par site)



Les indicateurs objectifs de la propreté

# L'analyse des grilles à l'AVPU

## L'envoi des grilles IOP à l'AVPU

- **La grille de suivi des IOP**
  - **une grille trimestrielle qui rassemble les relevés mensuels**
  - **la grille est envoyée à l'AVPU pour analyse**



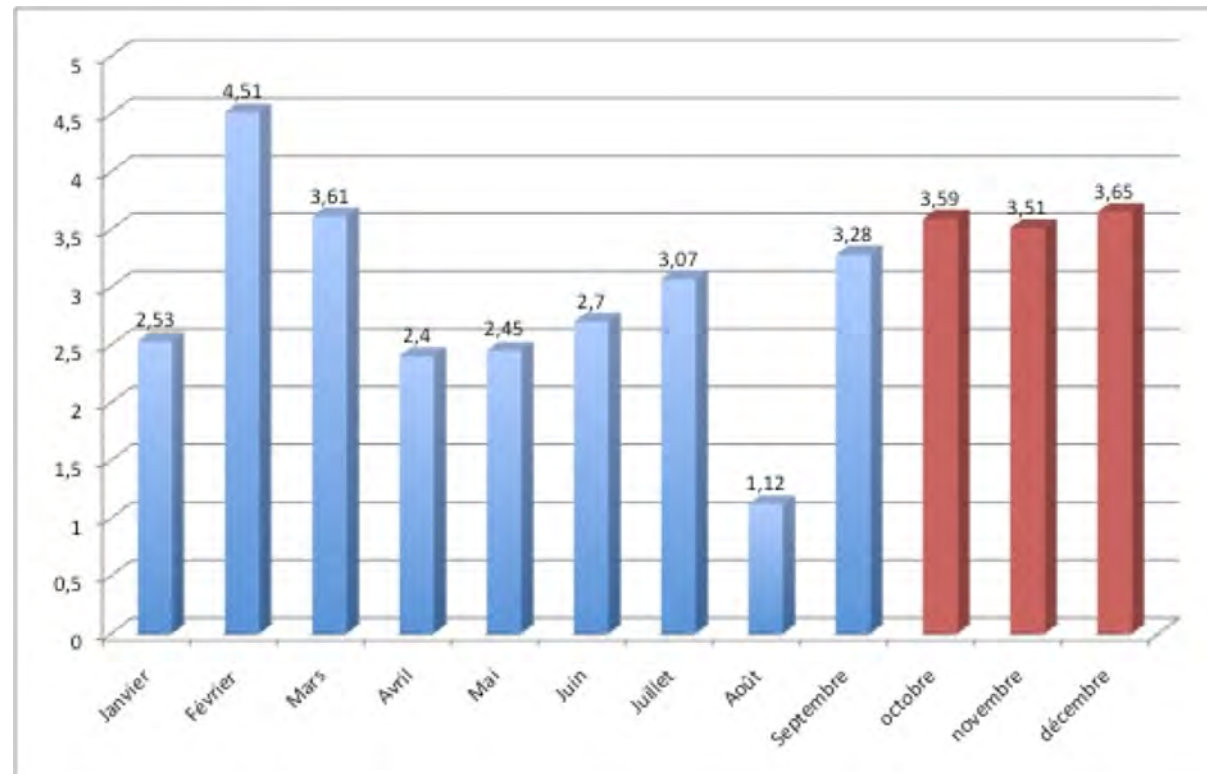
# Le retour de l'AVPU vers ses adhérents

- **La consolidation des données**
  - **L'AVPU consolide les données de tous ses adhérents**
  - **l'AVPU établit des données statistiques, c'est le référentiel AVPU**
    - **hiérarchisation des données statistiques en 4 groupes identiques**
      - **Vert, bleu, orange, rouge**
  
- **L'analyse pour chaque adhérent**
  - **l'AVPU analyse les grilles de chaque adhérent**
  - **l'AVPU rend compte de son analyse à chaque adhérent**

# Le référentiel AVPU

## ➤ L'analyse des résultats pour chaque adhérent

- Evolution de l'UMS mois par mois

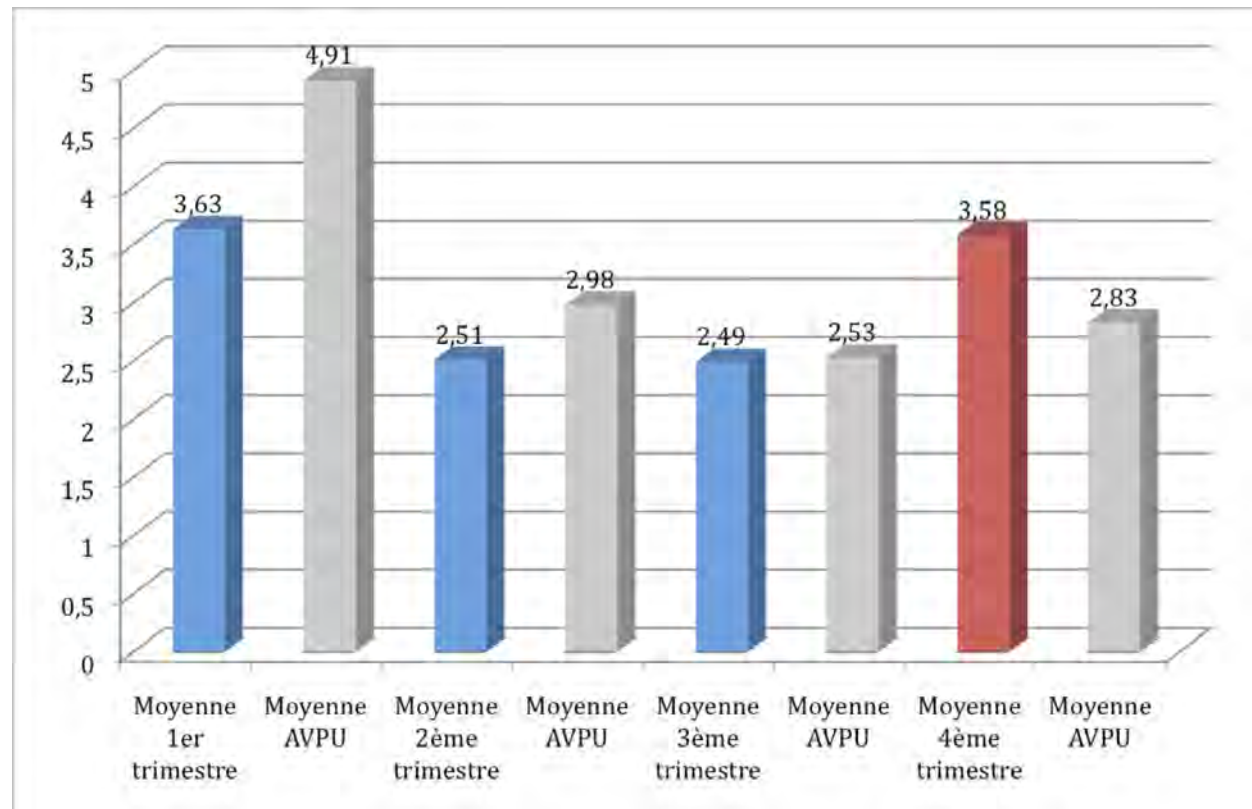




# Le référentiel AVPU

## ➤ L'analyse des résultats pour chaque adhérent

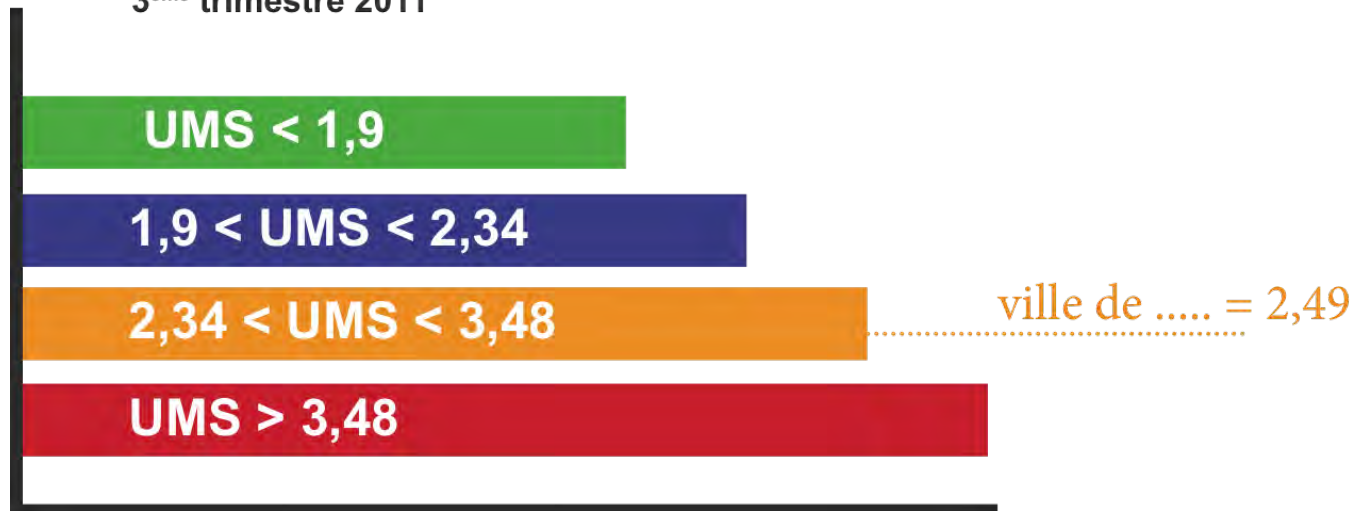
- Comparaison de l'UMS de la collectivité et l'UMS AVPU, trimestre par trimestre



# Le référentiel AVPU

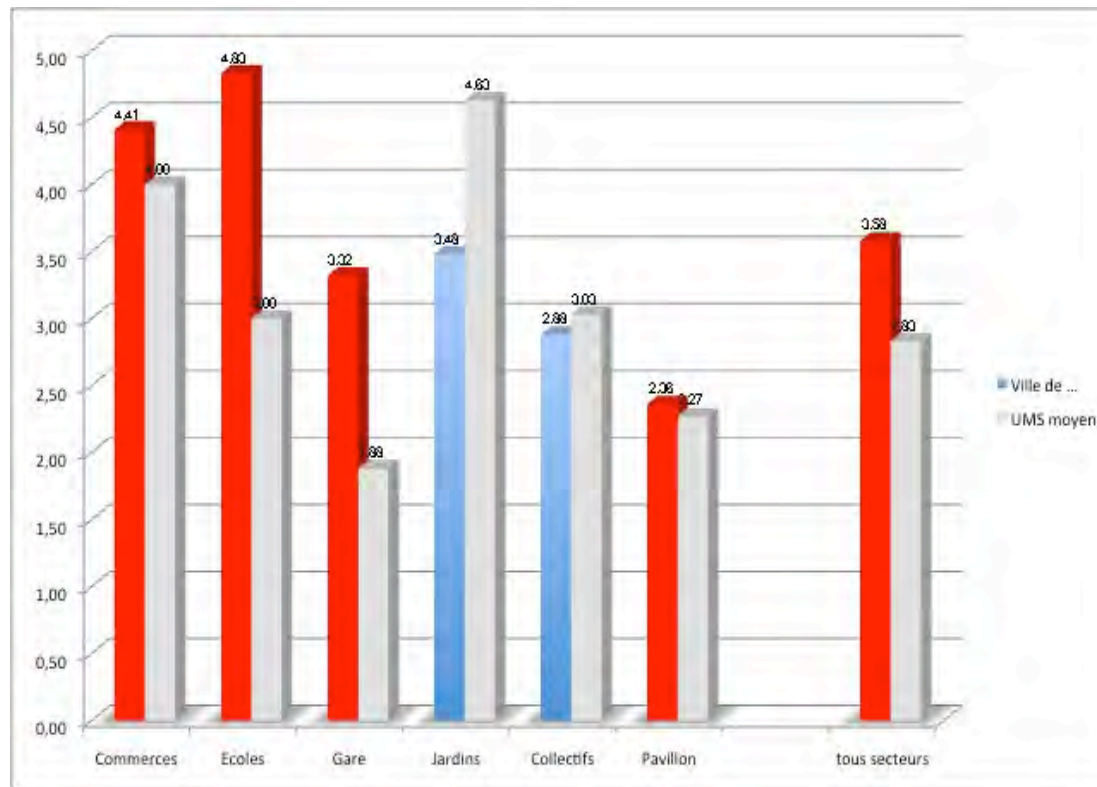
## ➤ Le positionnement référentiel

### Répartition statistique des UMS 3<sup>ème</sup> trimestre 2011



# Le référentiel AVPU

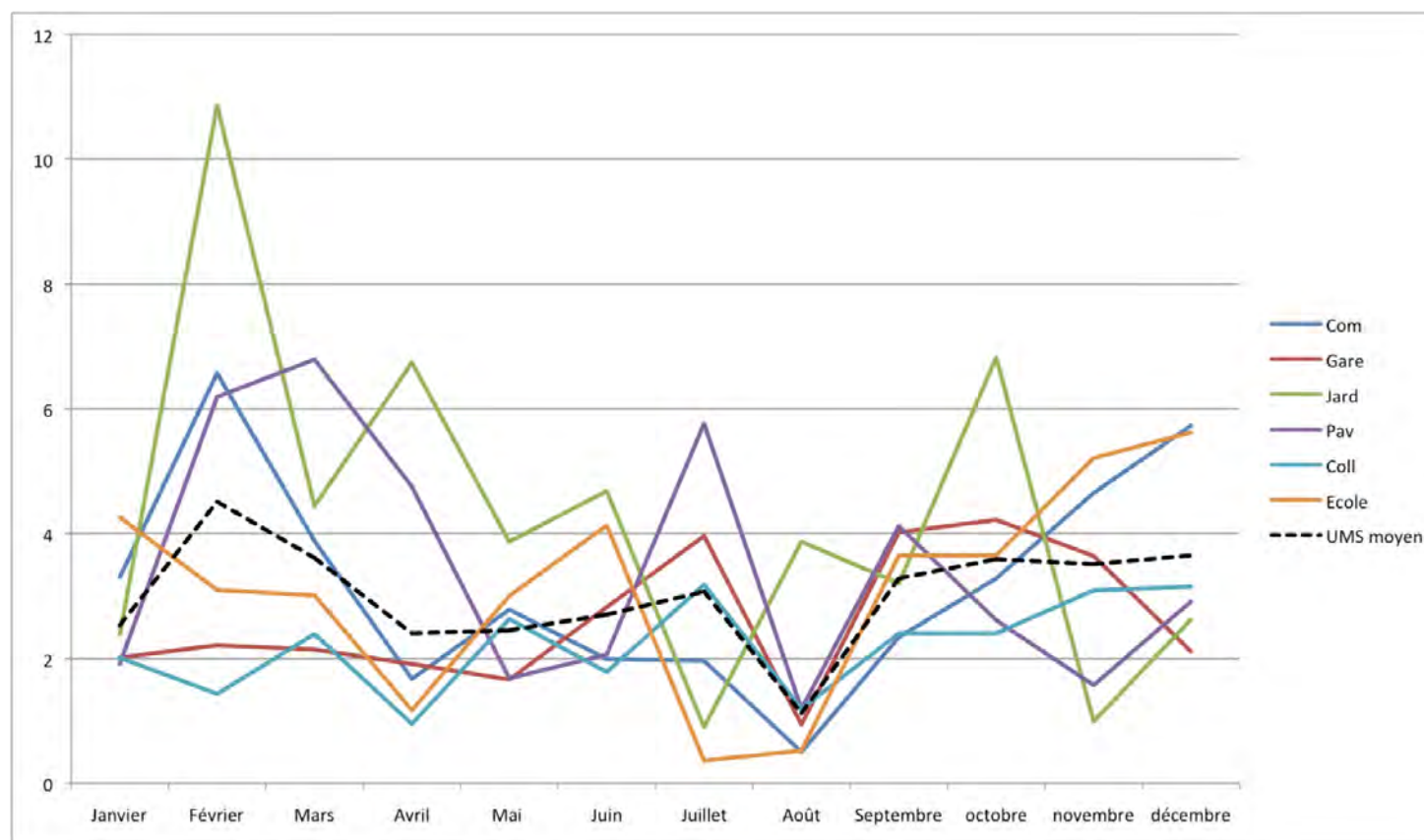
## ➤ L'analyse par secteur



- différencie l'UMS moyen par secteur
- permet à la collectivité d'identifier ses points forts et ses points faibles

# Le référentiel AVPU

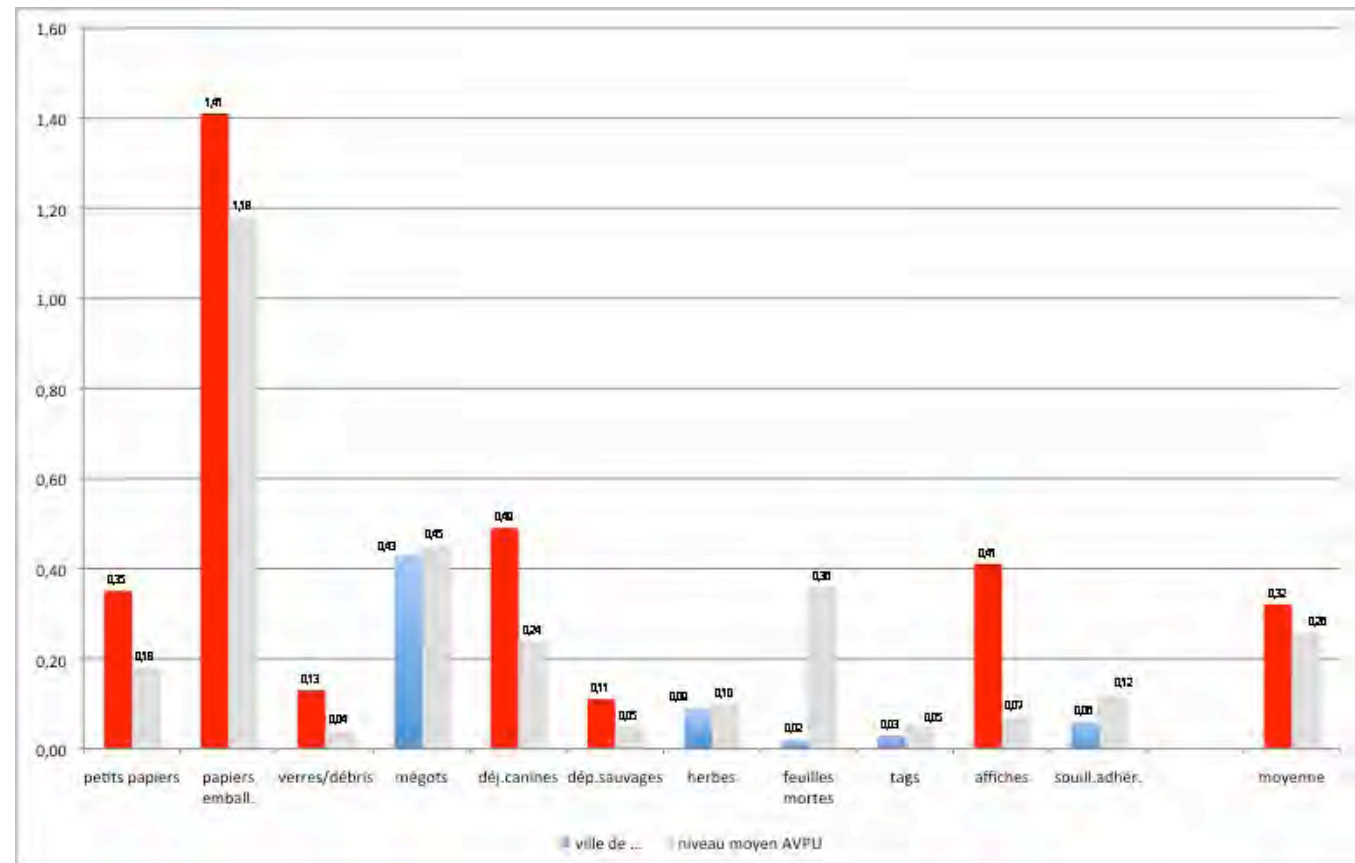
## ➤ Evolution de l'UMS par typologie de secteur



# Le référentiel AVPU

## ➤ Analyse des composantes de l'UMS en valeur absolue

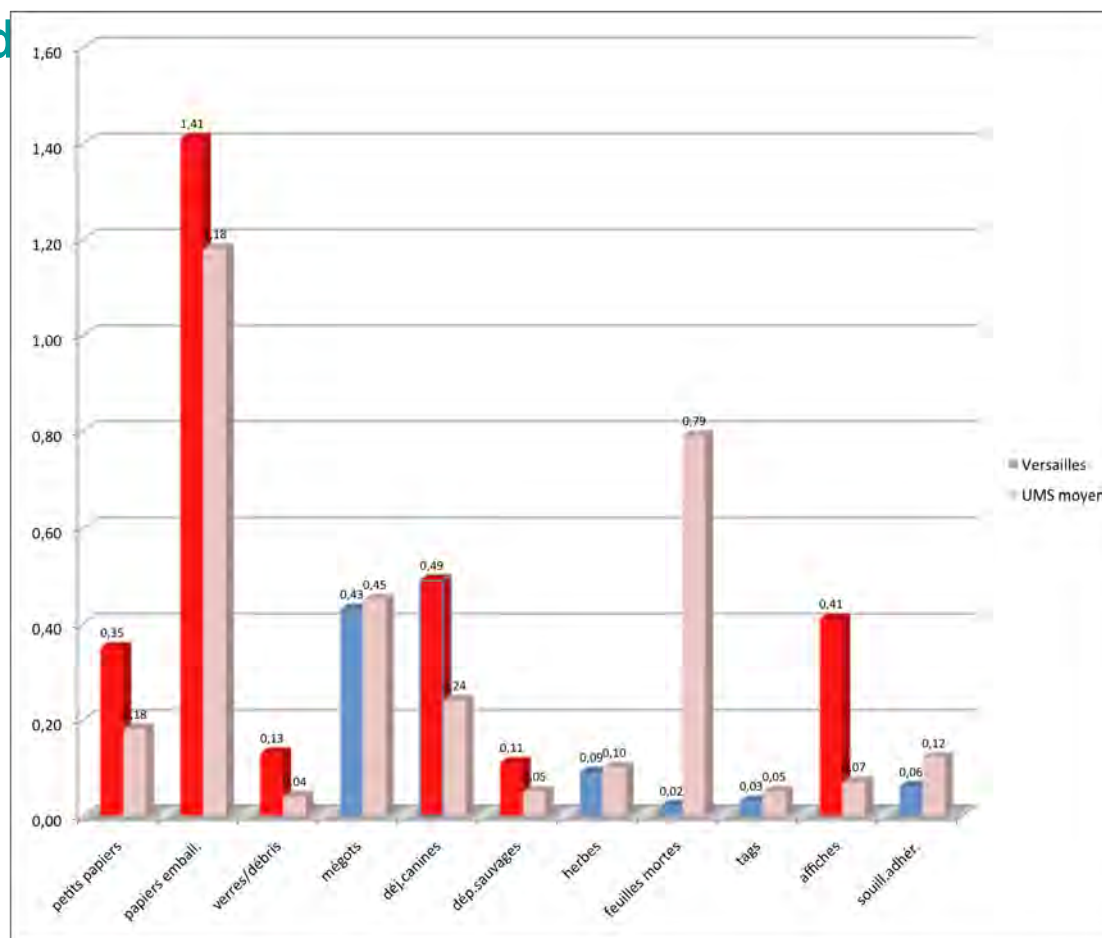
- différencie l'UMS moyen par type de salissure
- permet à la collectivité d'identifier ses points forts et ses points faibles



# Le référentiel AVPU

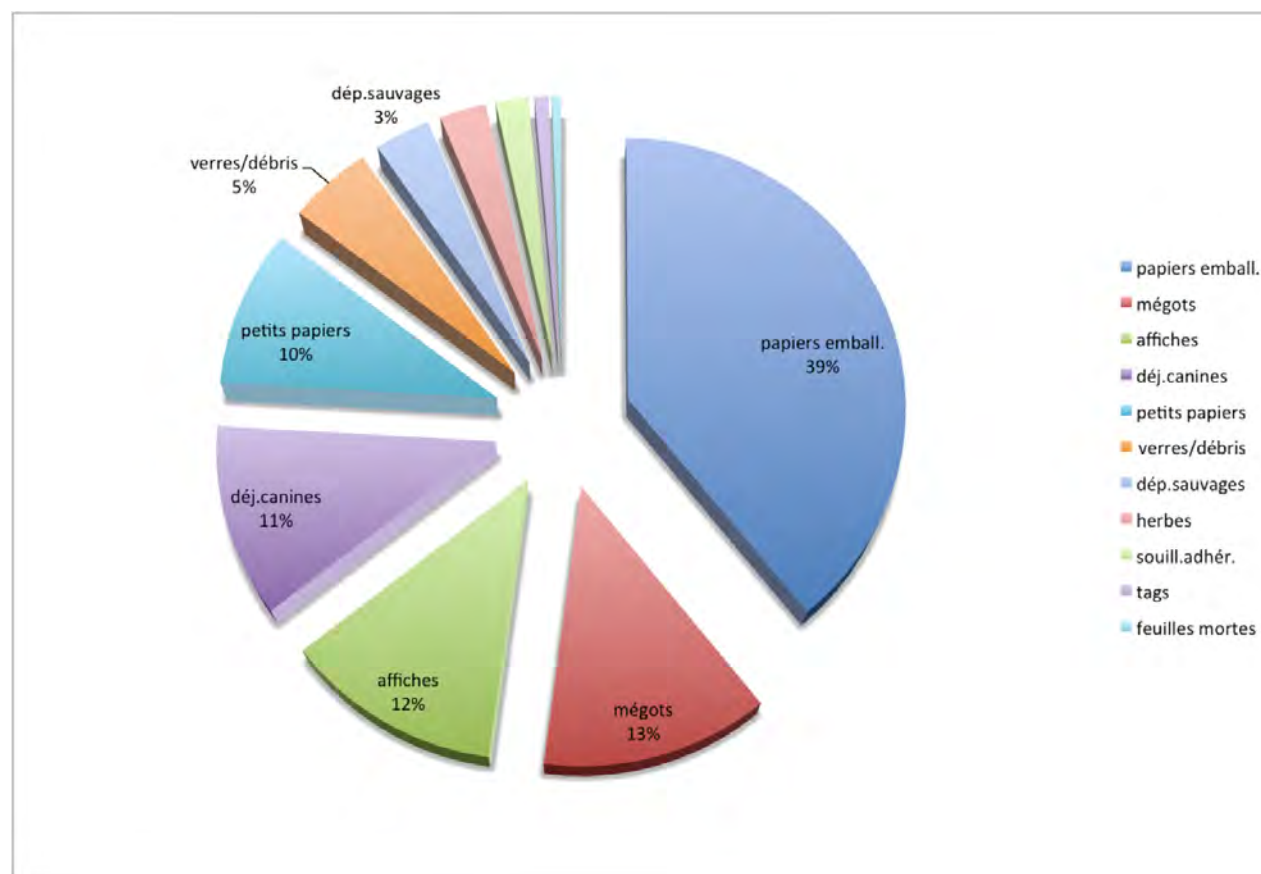
## ➤ Analyse des composantes d

- différencie l'UMS moyen par type de salissure
- permet à la collectivité d'identifier ses points forts et ses points faibles



# Le référentiel AVPU

## ➤ Analyse des composantes de l'UMS en valeur relative



# Le référentiel AVPU

## Analyse par site

sites évalués		janv	fév	mars	avril	mai	juin	juil	août	sept	oct	nov	déc	
rue Tournelle	coll	2,50	0,97	4,03	1,26	2,23	3,06	2,93	1,12	3,90	3,90	4,04	2,51	
rue Antoine Coypel	coll	1,52	1,89	0,76	0,64	3,03	0,51	3,42	1,26	0,89	0,89	2,14	3,79	
rue Paroisse-Notre Dame	com	2,35	4,00	1,57	1,17	0,87	0,56	0,32	0,56	1,25	4,08	5,50	7,92	😞
rue Satory, Leclerc	com	5,01	3,09	6,16	0,80	5,41	3,26	2,71	0,15	2,54	2,54	6,50		
rue Montreuil	com	2,54	12,62	3,91	3,03	2,06	2,15	2,84	0,79	3,23	3,23	1,95	3,53	
rue Albert Samain	école	4,26	0,63	2,38	1,02	4,53	7,27	Travaux	Travaux	5,90	5,90	9,30	8,28	😬
avenue de Paris	école		5,56	3,64	1,32	1,48	1,00	0,36	0,52	1,40	1,40	1,12	2,96	
rue Foch-Notre Dame	gare	0,80	4,23	3,06	4,02	2,60	0,82	2,97	0,80	2,25	3,36	7,80	2,53	
rue de Gaulle	gare	0,10	0,57	0,20	0,27	0,27	6,60	5,77	0,70	7,57	7,07	0,36	1,57	😊
rue Bonne aventure	gare	5,13	1,84	3,16	1,44	2,10	1,04	3,15	1,31	2,23	2,23	2,75	2,23	
place hoche	jardin	2,38	10,86	4,44	6,00	3,87	4,68	0,90	3,87	3,20	6,82	0,99	2,62	😊
rue Roi	pav	1,14	3,11	5,48	6,54	2,08	2,09	10,00	1,27	7,01	3,99	1,08	4,00	😬
bd Lesseps	pav	2,68	9,27	8,10	2,96	1,28	2,04	1,52	1,11	1,23	1,23	2,05	1,81	😊



# Les indicateurs objectifs de la propreté

## Un outil de suivi interne pour la collectivité

# L'utilité de la grille des IOP

## ➤ Un outil de gestion interne

### 1- Une appréciation géographique de la propreté urbaine

- **selon la typologie des secteurs, par exemple « école »**
  - sites avec les meilleurs résultats (secteur vert)
  - sites avec des résultats inférieurs à la valeur médiane (secteur bleu)
  - sites avec des résultats supérieurs à la valeur médiane (secteur orange)
  - sites avec des plus mauvais résultats (secteur rouge)
  
- **sur la globalité d'un quartier**
  - permettant de comparer les quartiers et de les hiérarchiser

# L'utilité de la grille des IOP

## 4- Apprécier la qualité d'une prestation (régie ou entreprise)

- **Procédure : relevé dans les 30 mn qui suivent la prestation**
  - permet de vérifier la qualité de la prestation réalisé par une entreprise
  - permet de faire partager la qualité de la prestation, par les conseils de quartier

# L'utilité de la grille des IOP

## 5- Apprécier le délai de dégradation du niveau de propreté

- **Mesurer ce délai**

- l'évaluation, après la prestation de nettoyage, est réalisée plusieurs fois

Par exemple : (évaluation réalisée chaque deux heures sur une période de 8 h)

- indicateurs au vert sur la première mesure
  - indicateurs au bleu sur la mesure de (h+ 4)
  - indicateurs à l'orange sur la mesure de (h+ 8)
- 
- Ces mesures peuvent être utilisées pour déterminer les fréquences du nettoyage