

Requalification du square Contenot Decaen et construction de logements et d'une crèche

SITUATION



Vos interlocuteurs

Paris Habitat OPH

- Direction de la Construction, chargée d'opérations : Ghyslaine FLOURY
- Direction de la réhabilitation, chargée d'opérations : Gérard Philippe SOHN
- Direction Territoriale Est, chef de projets : Joao NABAIS
- Direction Territoriale Est, chef d'agence FECAMP : Laurent GORCZYCA

L'équipe de maîtrise d'œuvre

- Architectes :

Fabienne GERIN-JEAN - 75011 PARIS

Atelier d'Architecture Ramdam - Olivier MISISHI - 75019 PARIS

- Bureau d'études :

INCET BET - M. MONTARON - 75016 PARIS

Les entreprises

Travaux de requalification : **société GBR IDF** – Monsieur SOARES

Travaux de construction : **société STEFCO** – Monsieur GANDON

REQUALIFICATION DU SQUARE CONTENOT-DECAEN:

• Amélioration de la tranquillité et de la sûreté:

- Améliorer l'éclairage depuis la rue jusqu'aux halls : baliser les cheminements, éclairage des loges...
- Sécuriser la résidence en empêchant l'accès des véhicules au centre du groupe
- Fermeture des porches des tours et positionnement des portes des halls au nu de la façade

• Amélioration des services auprès des locataires:

- Création d'une loge bâtiment H
- Repositionnement de 2 loges (le 75 rue C.Decaen transféré au 77 et le 46 rue de la Brèche aux loups transféré au 32).
- Création d'un Local Commun Résidentiel (LCR) bâtiment I
- Création de locaux tri pour l'ensemble du site
- Création de stationnements pour les deux roues et réaménagement du parking aérien
- Rénovation des halls, paliers et cages d'escaliers (peinture et éclairage)

• Amélioration de l'accessibilité piétonne:

- Création d'une nouvelle entrée piétonne sur la rue de gravelle
- Réouverture de l'entrée 32 rue de la Brèche aux Loups avec remise en service de la loge
- Réaménagement pour les personnes à mobilité réduite de l'ensemble des cheminements extérieurs
- Amélioration de la signalétique

• valorisation paysagère du square :

- Embellissement des espaces verts incluant des plantations d'arbres
- Proposition d'implantation de jardins partagés
- Proposition d'étude d'un espace extérieur de convivialité (bancs,haies, stabilisé)

LES ESPACES EXTERIEURS

REAMENAGEMENTS DES ESPACES EXTERIEURS



500 m² d'espace verts supplémentaires.

- 70 Arbres plantés
- 144 Arbres conservés

IMPLANTATION DU TRI SELECTIF



500 m² d'espace verts supplémentaires.

- 70 Arbres plantés
- 144 Arbres conservés

ACCES VOITURE ET SCOOTER



ACCES PIETONS: Grands Axes et cheminements



PLANTATIONS – ESSENCES PERSISTANTES

10



Une seule essence plantée à travers l'ensemble du parc met en scène un patrimoine arboré existant de près de 40 essences différentes :
L'exemple du chêne vert.

L'ESSENCE D'ARBRE PERSISTANTE

PLANTATIONS-ESSENCES CADUQUES



Des arbres aux feuillages similaires constituent des bouquets arborés en s'appuyant sur le patrimoine existant :
Les exemples des arbres à feuilles palmée, cordiforme, lobée, lancéolée ou composée.

LES ESSENCES D'ARBRES CADUCS

PLANTATIONS - ARBUSTES, BAMBOUS & ROSIERS ¹²



Des arbustes persistants à hauteur des accès d'immeuble :
Les exemples du pittosporum, de l'osmanthe, du fatsia, de l'arbusier et du choisya.



Des massifs de bambous implantés en fonction des situations :
- Petit bambou en massif au pied des façades,
- Bambou moyen en lisière du parking,
- Grand bambou en écran au droit des pignons.

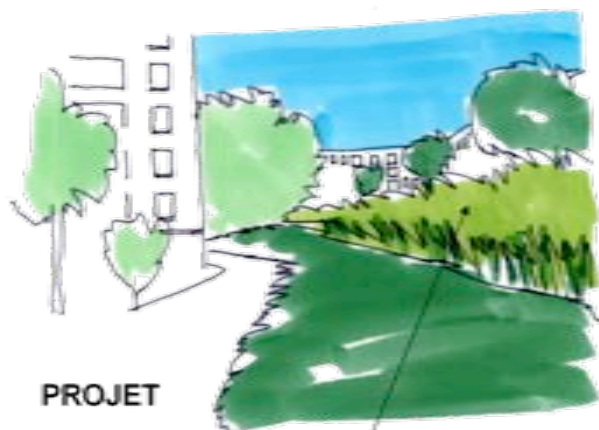
LES ESSENCES D'ARBUSTES ET DE BAMBOUS



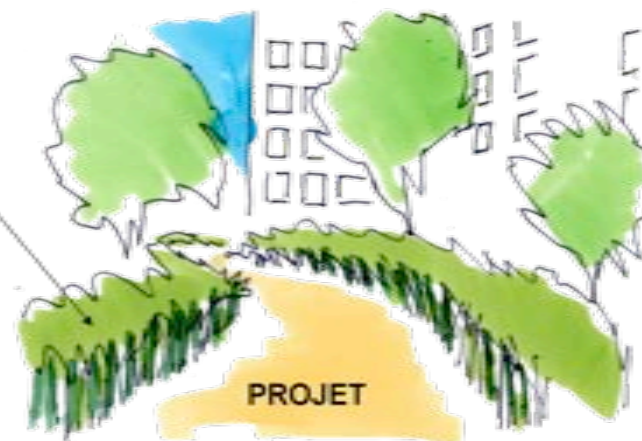
Des arbustes à fleurs caduques en pied de façade :
L'exemple du rosier pimprenelle.

LES ROSIERS

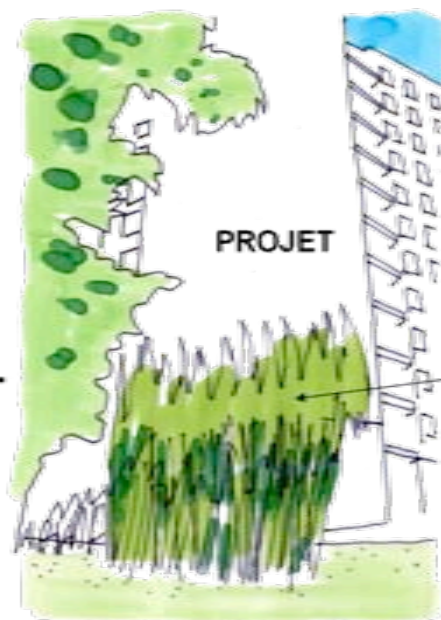
PLANTATIONS - ARBUSTES, BAMBOUS & ROSIERS



Massif de petits bambous (0,80 m)



Massif de bambous moyens (1,60 m)



Massif de grands bambous (4,80 m)

PLANTATIONS - ESSENCES COUVRE-SOLS



Geranium endressii



Geranium 'Johnson's Blue'



Geranium cantabrigiense 'Karmina'



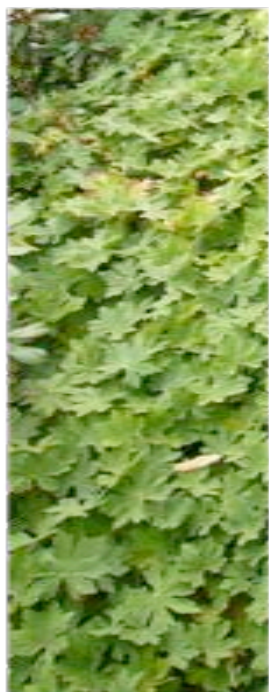
Geranium 'Dylis'



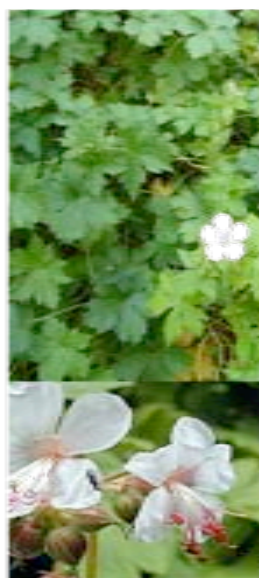
Geranium macrorrhizum 'Bevan's Variety'



Geranium macrorrhizum 'Ingwersen Variety'



Geranium cantabrigiense 'Biokovo'



Geranium macrorrhizum 'Spessart'

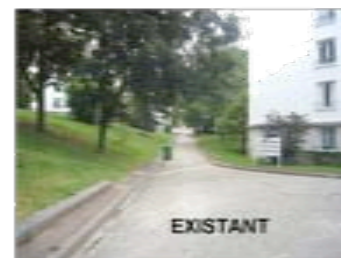


Du lierre couvre-sol (associé à des bulbes) en différentes situations dans le parc

- Sur les talus pentus,
- Au pied des arbres,
- A l'ombre des bâtiments.

LES GERANIUMS COUVRE-SOLS

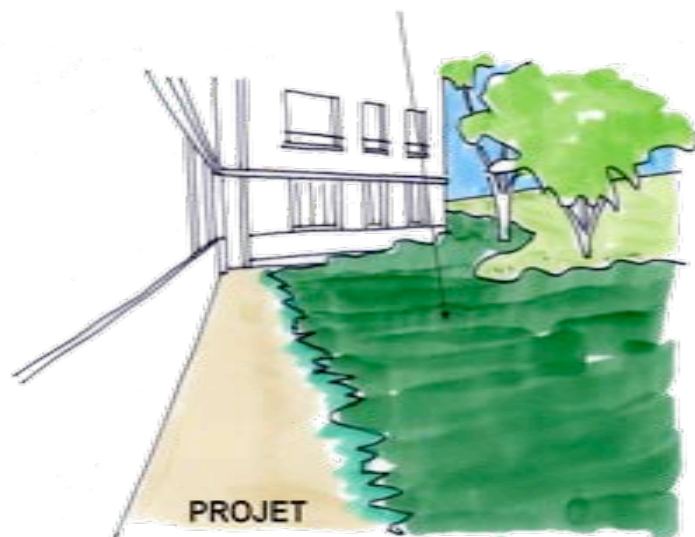
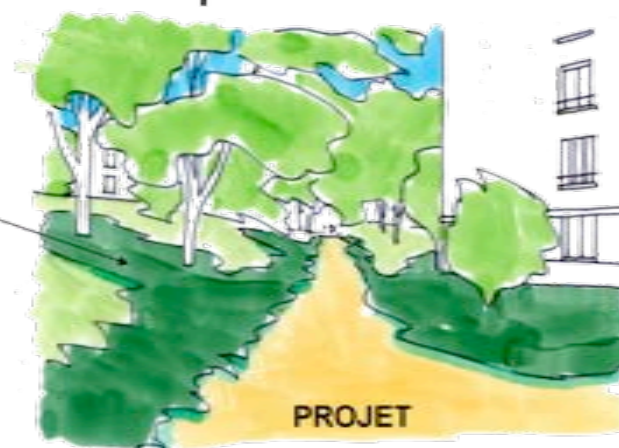
PLANTATIONS - ESSENCES COUVRE-SOLS



Couvre-sol au niveau des talus

Couvre-sol au pied des arbres

Couvre-sol à l'ombre des bâtiments



LES SOLS



Béton bouchardé au niveau des promenades



Béton type *Surfaplan* au niveau des parvis et des seuils



Sol type *Decover* au niveau du parc de stationnement



Sol stabilisé au niveau de l'aire de convivialité

LES SOLS

L'ECLAIRAGE



LES LOCAUX DE SERVICES, LES HALLS D'ENTREE ET PARTIES COMMUNES INTERIEURES

NOUVEAU POSITIONNEMENT DES LOGES



CREATION D'UN LOCAL COMMUN RESIDENTIEL



AMENAGEMENT EN PIEDS DES PETITS BATIMENTS



VUE ACTUELLE DU PIED DU BÂTIMENT C

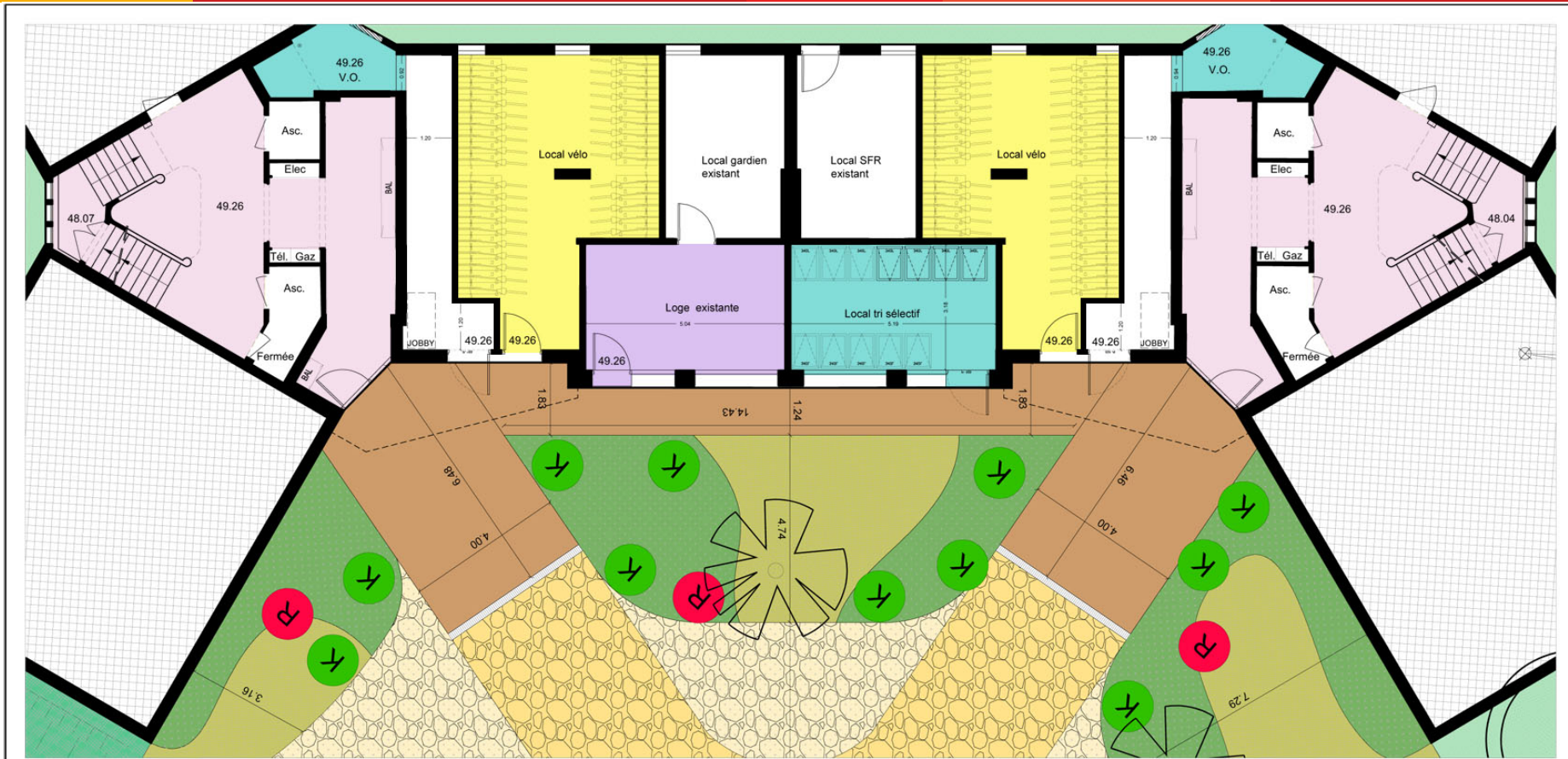


PERSPECTIVE D'ACCES AU BÂTIMENT C

23









AMENAGEMENT EN PIEDS DE TOURS






Plan RDC -1/100ème

Les revêtements de sol




 Béton bouchardé	 Béton balayé
 Béton bouchardé à joint ouvert	 Stabilisé à grain libre
 Béton ciré	 Stabilisé à liant hydraulique

Les bambous

 Petit bambou Sasa tsubolana
 Bambou flèche Pseudosasa japonica
 Grand Bambou Arundinaria fastuosa

Les couvre-sols

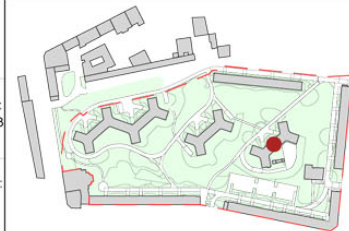
 Pelouse
 Mélange géranium et autres couvre-sols
 Lierre d'Irlande et Allium

 Local vélo
 Local Poubelle
 Loge

BAT.:
K

CAGE:
32 & 33

ETAGE:
0



VUE ACTUELLE DU PIED DES TOURS

25

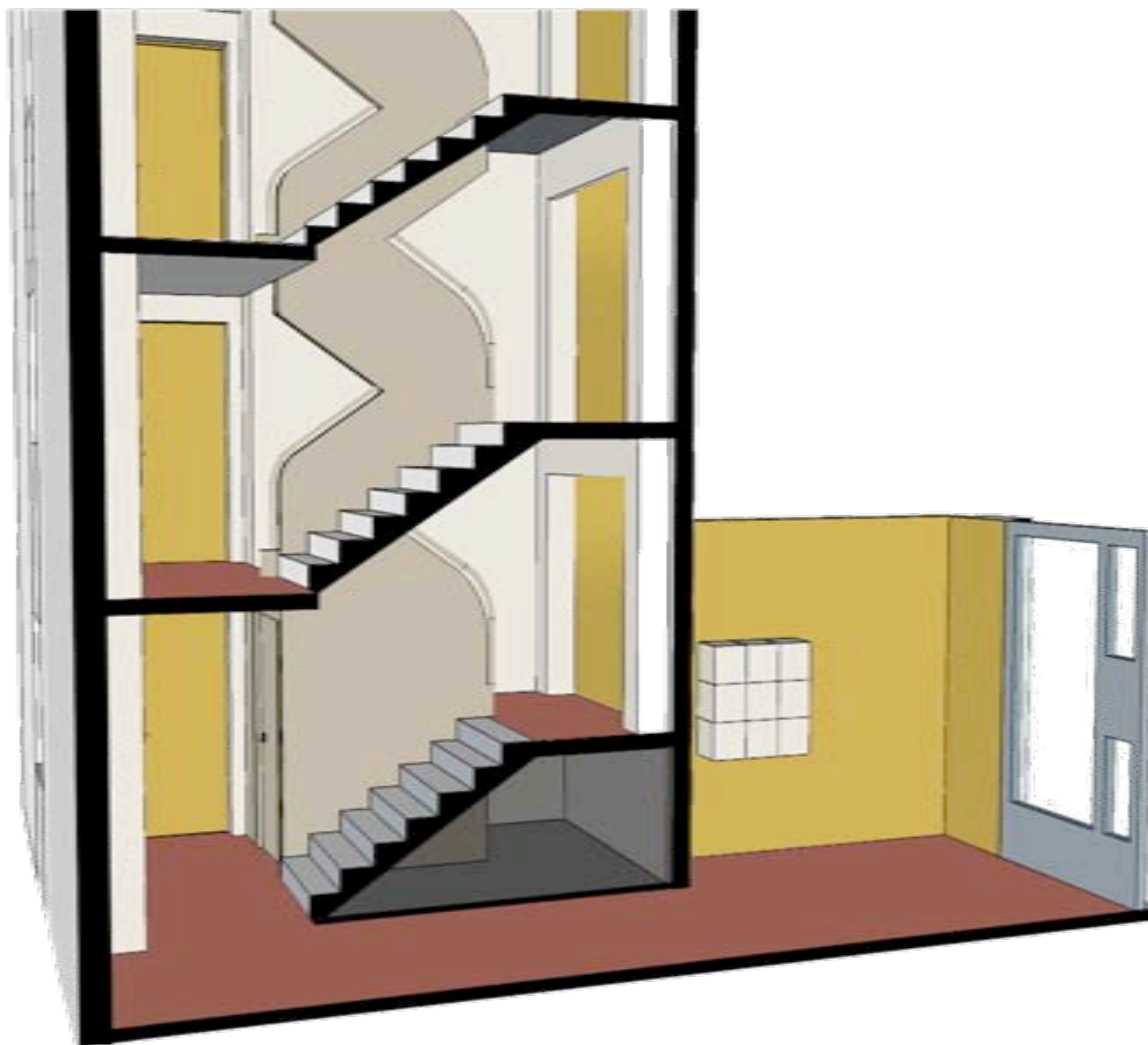
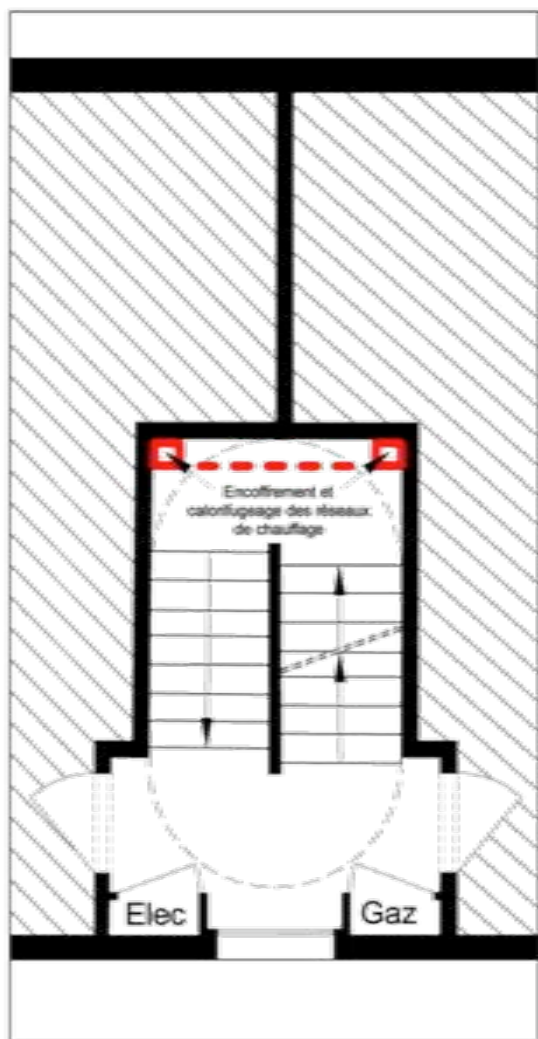


PERSPECTIVE D'ACCES AUX TOURS

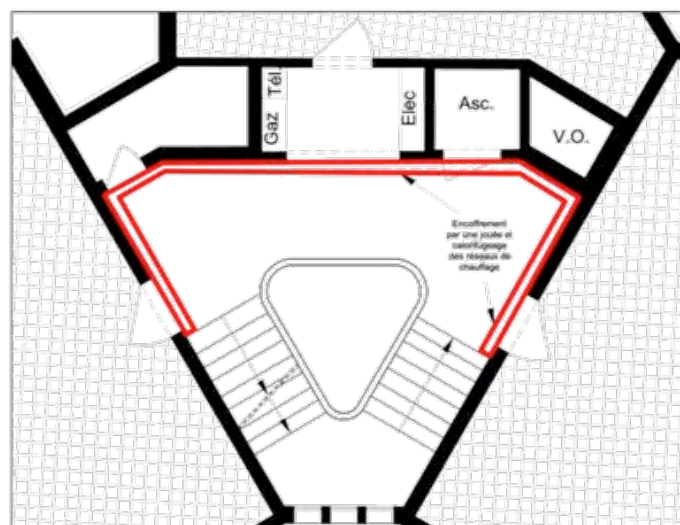


REFECTION DES HALLS ET CAGES D'ESCALIER

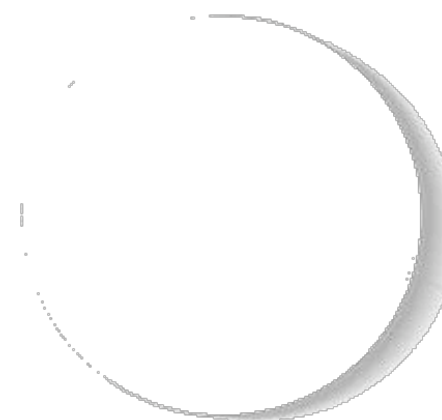
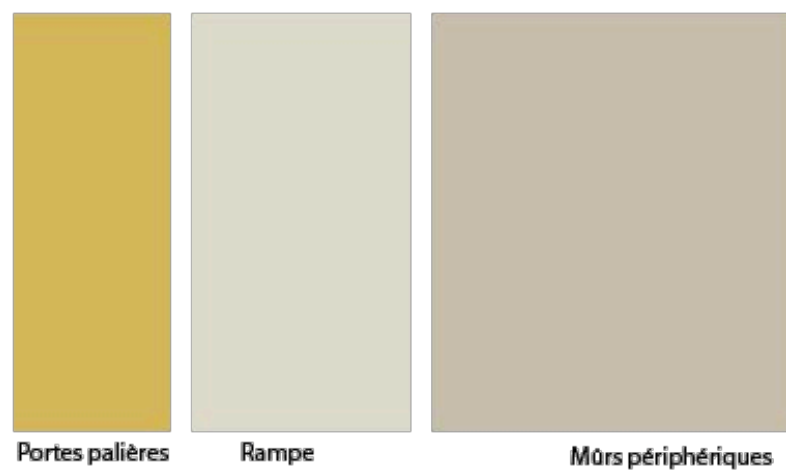
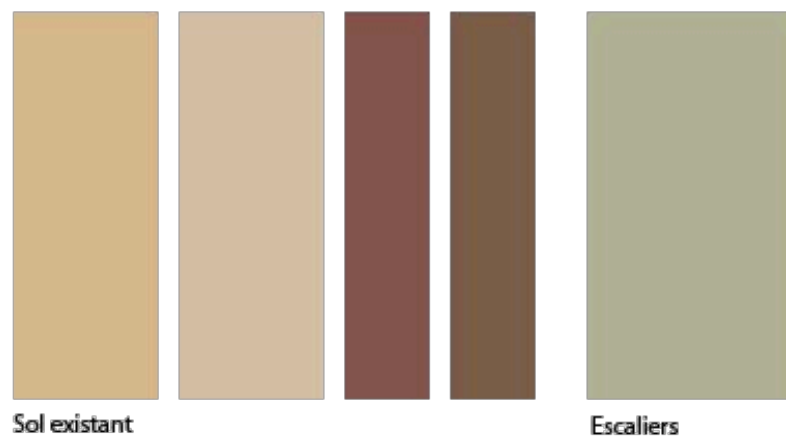
27



REFECTION DES CAGES D'ESCALIER



REFECTION DES HALLS ET CAGES D'ESCALIER



Construction de 90 logements.

Création d'une crèche de 66 berceaux.

Création de 150 places de parking en sous-sol en complément des 46 places en surfaces.

PERSPECTIVE DEPUIS LA RUE DE GRAVELLE

32



PERSPECTIVE DEPUIS LE CŒUR DU SQUARE



- **Mise en place de réunions rapprochées avec l'association des locataires**
- **Mise en place de cahier de doléances dans les loges**
- **Affichage du nom des intervenants (Paris Habitat et entreprise) et modalités de contact**
- **Affichage dans les halls des phases de travaux, du contenu des interventions et des modalités pratiques**