

La population de l'arrondissement municipal a été estimée à 138 300 habitants.

Cette estimation est issue des enquêtes annuelles de recensement de 2004, de 2005, de 2006 et de 2007 effectuées chacune sur un échantillon annuel de 8 % de logements.

Les résultats présentés dans cette fiche concernent la population des ménages.

Population des ménages

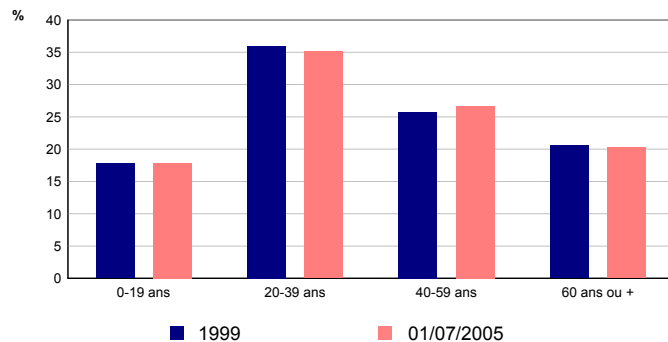
	01/07/2005	1999
Population des ménages	134 150	132 936
Part des hommes (%)	46	46
Part des femmes (%)	54	54

Sources : Insee, Enquêtes annuelles de recensement de 2004 à 2007
RP99 - Exploitations principales

* Depuis 1999, la population des ménages a augmenté de 1 214 personnes, soit une progression de 0,9%.

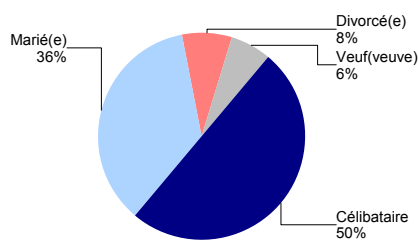
* 58 % de la population des ménages de 14 ans ou plus a un emploi.

Répartition de la population des ménages selon l'âge



Sources : Insee, Enquêtes annuelles de recensement de 2004 à 2007
RP99 - Exploitations principales

Etat matrimonial au 01/07/2005 des 15 ans ou plus



Sources : Insee, Enquêtes annuelles de recensement de 2004 à 2007
Exploitation principale

Lieu de résidence 5 ans auparavant

Part des personnes de 5 ans ou plus vivant dans un ménage et habitant 5 ans auparavant :

	01/07/2005
la même région (%)	89
la même commune (%)	81
le même logement (%)	62

Sources : Insee, Enquêtes annuelles de recensement de 2004 à 2007
Exploitation principale

Composition des ménages

	01/07/2005	1999
Nombre de ménages	73 907	71 909
Part des ménages dont la personne de référence est active (%)	68	67
Nombre moyen de personnes par ménage	1,8	1,8

Sources : Insee, Enquêtes annuelles de recensement de 2004 à 2007 - RP99 - Exploitations principales

Depuis 1999, l'arrondissement municipal compte 1 998 ménages supplémentaires, soit une augmentation de 2,8%.

Logements et résidences principales

	01/07/2005	1999
Ensemble des logements	82 661	82 153
dont		
Ensemble des résidences principales	73 907	71 909
Part dans l'ensemble des logements (%)	89	88
Part des propriétaires (%)	32	29
Part des locataires (%)	63	66
Part des appartements (%)	97	96
Nombre moyen de pièces par résidence principale	2,5	2,5

Sources : Insee, Enquêtes annuelles de recensement de 2004 à 2007 - RP99 - Exploitations principales

* Ancienneté moyenne d'emménagement dans la résidence principale au 01/07/2005 : 13 ans

* La part des ménages disposant au moins d'une voiture est de 44 % au 01/07/2005 et de 48 % en 1999

L'arrondissement municipal compte 508 logements de plus qu'en 1999, ce qui représente une augmentation de 0,6%.